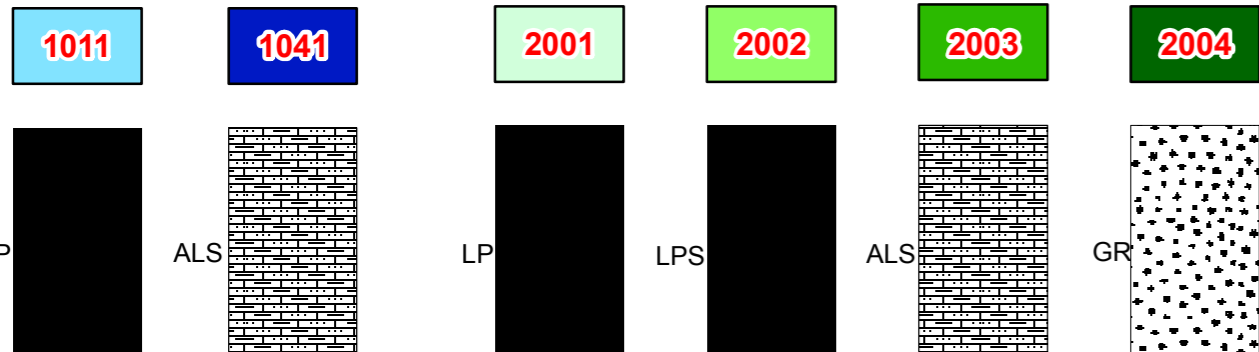
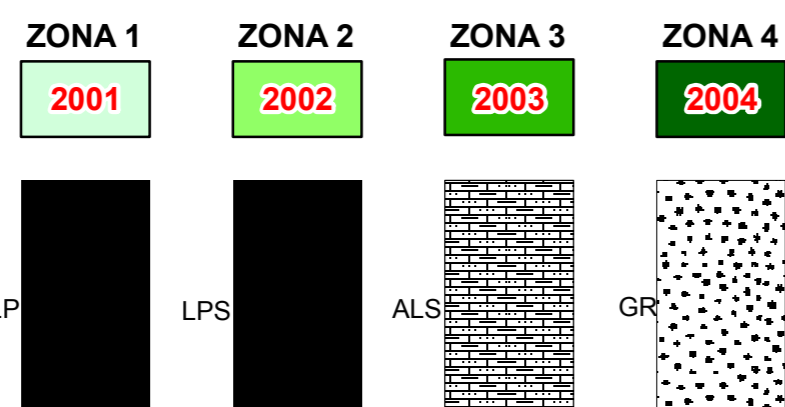


**Legenda**

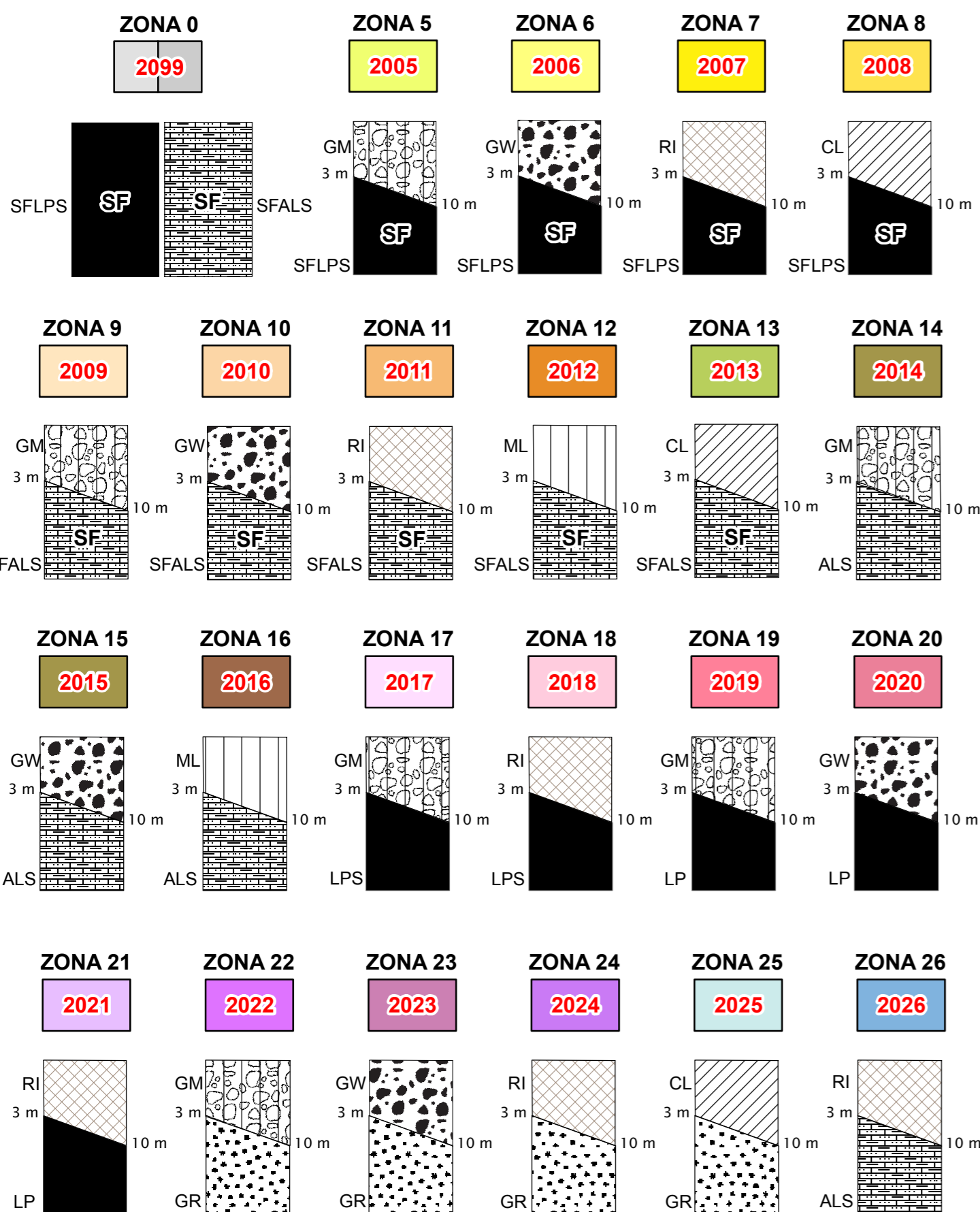
**Zone stabili**



**Zone stabili suscettibili di amplificazioni topografiche (Substrato su pendio con inclinazione >15°)**



**Zone stabili suscettibili di amplificazioni locali**



- RI - Terreni contenenti resti di attività antropica
- GW - Ghiaie pulite con granulometria ben assortita, miscela di ghiaia e sabbie
- GM - Ghiaie limose, miscela di ghiaia, sabbia e argilla
- ML - Limi inorganici, farina di roccia, sabbie fini limose o argillose, limi argillosi di bassa plasticità
- CL - Argille inorganiche di medio-bassa plasticità, argille ghiaiose o sabbiose, argille limose, argille magre
- LP - Lapideo
- GR - Granulare cementato
- LPS - Lapideo stratificato
- ALS - Alternanza di litotipi stratificati
- SF - Lapideo stratificato fratturato o alterato
- SFALS - Alternanza di litotipi stratificati fratturati o alterati

**Zone di attenzione per instabilità**

- ZA\_FR\_A: zone di attenzione per instabilità di versante attiva
- ZA\_FR\_Q: zone di attenzione per instabilità di versante quiescente
- ZA\_FAC: zone di attenzione per faglie attive e capaci
- ZA\_ID: zone di attenzione per sovrapposizione di instabilità differenti

**Faglie attive e capaci**

Faglie capaci

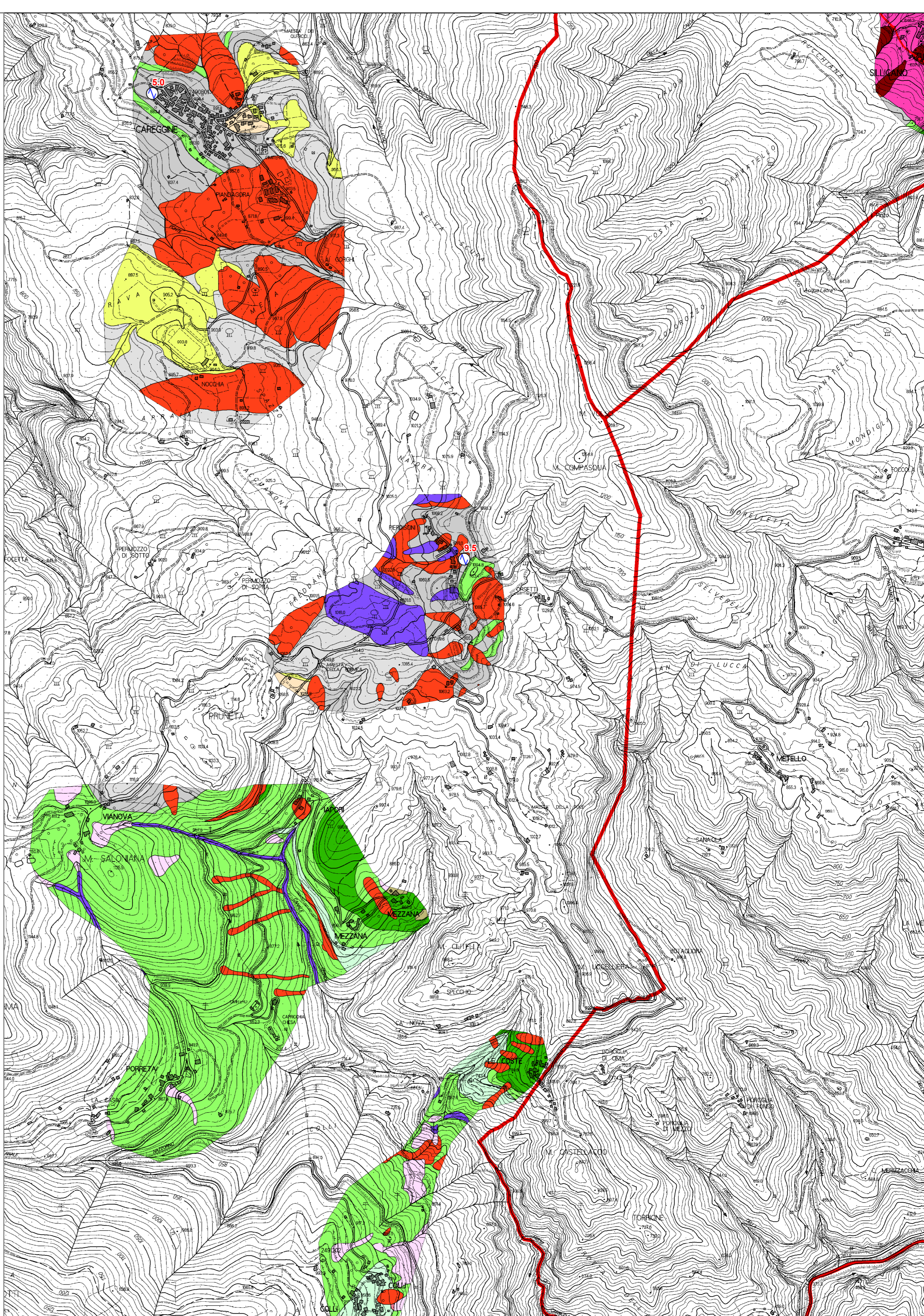
**Forme di superficie**

Conoide alluvionale

Limite di Comune

**Punti di misura di rumore ambientale**

4.5 Punto di misura di rumore ambientale con indicazione del valore di f0



**unione comuni garfagnana  
provincia di lucca**

comuni di camporgiano, careggine, castelnuovo di garfagnana, castiglione di garfagnana, foscardora, galliciano, minucciano, molazzana, piazza al serchio, pieve fosciana, san romano in garfagnana, sillano giuncugnano, fabbriche di vergemoli, villa collemandina

PRESIDENTE  
Nicola Poli

SEGRETARIO GENERALE  
Francesco Pinagli

SERVIZIO PIANIFICAZIONE INTERCOMUNALE  
Marcello Bernardini - RUP  
Chiara Rossi

GARANTE DELL'INFORMAZIONE  
E DELLA PARTECIPAZIONE  
Enzo Cottelli

**piano strutturale intercomunale**

**TAV. G5.4 - Carta delle microzone omogenee  
in prospettiva sismica (MOPS)**

Versione preliminare

**Comune di Careggine**

Scala 1:10.000

PROGETTO URBANISTICO E VAS  
Riccardo Luca Breschi - coordinatore  
Giannino Biagini  
Benedetta Biagini  
Andrea Girdali

STUDI GEOLOGICI  
Gaddo Mannori  
Alessandra Mucci

STUDI IDROLOGICO-IDRAULICI  
Paolo Barsotti

STUDI AGRONOMICI E FORESTALI  
Eduardo Viti  
Andrea Fedi

ASPETTI SOCIOECONOMICI  
Claudio Salvucci  
Dantele Mirani

ASPETTI GIURIDICI  
Guido Giovannelli

