



unione comuni garfagnana
provincia di lucca

comuni di camporgiano, careggine, castelnovo di garfagnana, castiglione di garfagnana, fosciandora, galliciano, miltacciano, molazzana, piazza al serchio, pieve fosciana, san romano in garfagnana, sillano giungincono, fabbriche di vergeremi, villa collemandina

PRESIDENTE
Nicola Poli

SEGRETARIO GENERALE
Francesco Pinagli

SERVIZIO PIANIFICAZIONE INTERCOMUNALE
Marcello Bernardini - RUP
Chiara Rossi

GARANTE DELL'INFORMAZIONE
E DELLA PARTECIPAZIONE
Enzo Colletti

piano strutturale intercomunale

TAV. G1g - Carta Geologica e Geomorfológica
Comune di Villacollemandina

Scala 1:10.000

PROGETTO URBANISTICO E VAS
Ricardo Luca Breschi - coordinatore
Giuliano Biagini
Benedetta Biagini
Andrea Giraldi

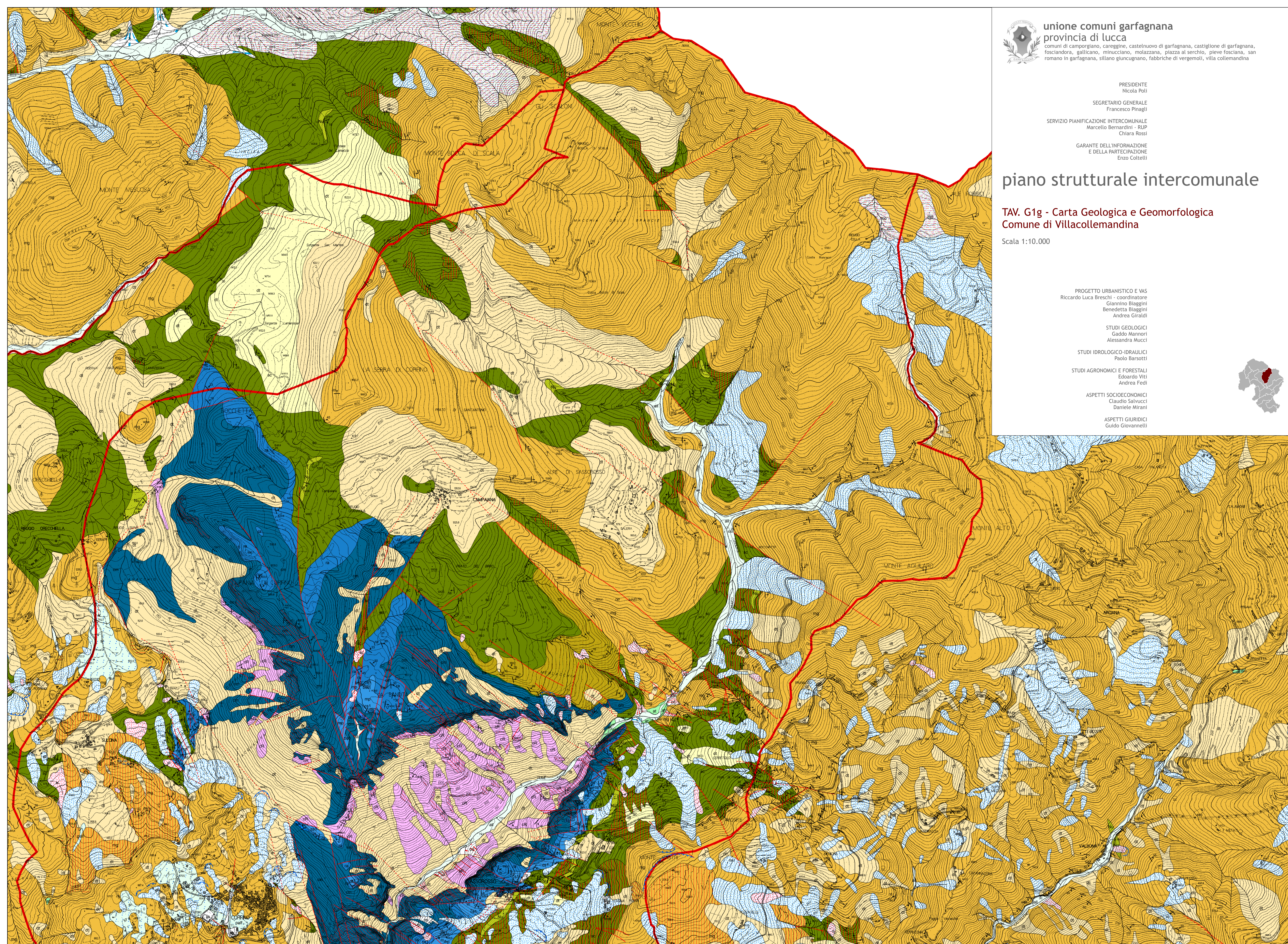
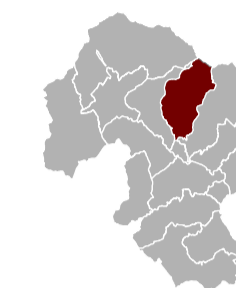
STUDI GEOLOGICI
Gaddo Mannori
Alessandra Mucci

STUDI IDROLOGICO-IDRAULICI
Paolo Barsotti

STUDI AGRONOMICI E FORESTALI
Eduardo Viti
Andrea Fedi

ASPETTI SOCIOECONOMICI
Claudio Salucci
Daniele Mirani

ASPETTI GIURIDICI
Guido Giovannelli



SUCCESSIONE SUBLIGURE	
	Frane attive: area di accumulo e nicchia di distacco
	Frane quiescenti: area di accumulo e nicchia di distacco
	Terreni di riporto e discariche
	Discariche di cave, ravanelle
	Detriti e terreni di copertura
	Alluvioni recenti e attuali: ove distinte: alluvioni recenti (all _r) e attuali (all _a)
	Scarpe di alluvioni terrazzate
	Depositi morenici e fluvio-glaciali
	Depositi palustri
	Depositi alluvionali e coluviali di paleovalle
	Superfici subparallele con suoli rettili
	Spianate di origine fluviale, con o senza depositi alluvionali in diversi ordini (sf ₁ , sf ₂ , ... ove distinte)
	Coni di detrito pedomontano
	Coni di deiezione alluvionale e coni di origine mista
	Terre rosse residuali
	Doline
	Aree soggette a fransioni in terreni prevalentemente argillosi attivi e/o con situazioni morfologiche locali che ne favoriscono l'imbibizione e sabbioso-conglomeratici
	Aree soggette a fransioni per erosione di sponda
	Aree in rocce coereni e semicoereni soggette a fransioni per forte accollatura in particolare: aree esposte a possibili fenomeni di orolo o di distacco di massi
	Aree al bordo di terrazzi fluviali e/o di terrazzi morfologici in genere soggette a possibili collassi o frane
	Aree interessate da deformazioni gravitative profonde
	Aree di dissesto loc. Il Bagno - Poggio di Lama (Comune di Pieve Fosciana)
DEPOSITI FLUVIO - LACUSTRI	
	Ciottoli e prevalenti elementi di arenaria Macigno Pianificazione medio (P) - Superiore
	Ghiaie e conglomerati con livelli di sabbie, limi e argille Villacollemandina
	Argille e argille sabbiose con intercalazioni di lignite (Lg, ove distinte), sabbie e ghiaie Villacollemandina
	Livelli di ciottoli di arenaria Macigno in matrice argillosa Villacollemandina
SUCCESSIONE LIGURE	
	Unità del "Flysch ad eliminoidi" FLYSCH AD ELIMINOIDI Calcarei massivi, marne e argille Civitanova sup.
	"COMPLESSO DI BASE" Argille scure tettonicamente deformate con clasti di ofoliti, in particolare: aree esposte a possibili fenomeni di orolo o di distacco di massi o calcaree (o calcaree) elementari ofoliti (of) o calcaree (oc) arenarie ofoliti (arf) serpentine (S), basalti (B), graniti (G) Civitanova sup.
	Unità di Canetolo ARENARIE DI PONTE DI BRATICA Torbiditi arenaceo-grigio-verdi, costituite da una regolare alternanza di strati sottili e medi di arenarie micacee fini e silti (o silti) prevalentemente con rare e sostanziali intercalazioni di silti marnose e argille siltose spesso laminati; nella porzione sommitale della formazione le torbiditi arenacee diventano più arenose e gli strati più spessi. Quocione ar - Quocione sup - Rocche ar.
	CALCARI DEL GROPPO DEL VESCOVO Calcarei massivi e marne, al letto o intercalati nelle Argille e calcari (ac) Eccorre inf. - Eccorre medio.
	ARGILLE E CALCARI Argille scure alterate e calcari e calcareniti Pianificazione - Eccorre medio.
SUCCESSIONE TOSкана	
	Unità di Monte Cervarola ARENARIE DI MONTE MODINO-LE LARI Arenarie torbidiche quarzoso-feldspatiche, talvolta in grossi banchi, alterate ad argille e silti Oligocene sup. - Miocene inf.
	ARGILLI DI FIMALBO-MARINE DI LE PIASTRE Marni siltose e argille varicolori con intercalazioni di arenarie; frequenti piccoli olistostromi Oligocene sup. - Miocene inf. (P)
Falda Toscana	
	MARINE DI PONTECHIO Marni e silti grigi, argille varicolori con olistostromi (ol, ove distinte) Oligocene sup. - Miocene inf. (P)
	MACIO Arenarie torbidiche quarzoso-feldspatiche con intercalazioni siltose-argilliche, nella parte basale, calcareniti; al letto, localmente, olistostromi (ol, ove distinte) Oligocene sup. - Miocene inf. (P)
	CALCARENITI A NUMMULITI Calcaree e calcilite intercalate nella parte medio-alta della Scaglia rossa (SR) Oligocene sup. - Miocene inf. (P)
	SCAGLIA ROSSA Argille rosse e marne varicolori con intercalazioni di calcilite, calcareniti e localmente opolitiformi poligonali; nella parte sommitale, calcari massivi siltoso-grigio-giallastri o verdastri Oligocene inf. - Miocene inf. (P)
	FORMAZIONE DI PUGLIANELLA Calcarei bianchi a grana fine e calcari marnosi rossi, con intercalazioni di argille e calcilite Cenozoico (P) - Tortoniano-Messiniense.
	BRECCIE CALCAREO-SILICEE Breccie calcareo-silicee Civitanova sup.
	MAIOLICA Calcarei selciferi a grana fine bianchi e grigi; nella parte alta calcari selciferi grigi e calcari Tortoniano sup. - P. - Apulino inf. - P. - P.
	DIASPRI Radicati e argille silicee varicolori, sottilmente stratificate Tortoniano
	CALCARI GRIGIO-SCURI A SELCI NERE Calcarei e calcareniti grigio-scuro, a liste e noduli di selce nera Oligocene-Miocene
	MARINE A POSIDONOMIA Marni, calcari marnosi e argille grigio-giallastre o varicolori talora con intercalazioni di radioliti nella parte alta (mi), alla base, localmente, breccie calcareo-silicee (bs, ove distinte) Oligocene inf. - Tortoniano inf.
	CALCARI GRIGI A SELCI CHIARE Calcarei a grana fine grigi o giallastri, leggermente marnosi, con liste e noduli di selce grigia, localmente, sottili strati di argille e marne in lastre Oligocene inf. - Tortoniano inf.
	ROSSO AMMONITICO Calcarei a grana fine, talora marnosi, da rosei a rossi grigio-chiaro o gialli, spesso nodulari, con resti di ammoniti; nella parte sommitale, calcari massivi o grossolanamente stratificati grigio-chiaro, con rare liste di selce (rs.) L'alternanza calcareo-siliceo-arenaceo.
	CALCARI AD ANGULATI Calcarei e calcari marnosi grigi, con intercalazioni di argille e marne grigie, alterate in giallo nella porzione inferiore, calcari grigio-scuro in banchi Pianificazione - Cretaceo.
	CALCAREO MASSICCIO Calcarei grigi massivi o grossolanamente stratificati; talora dolomitici; localmente calcari massivi bianchi (Monti d'Oltre Serchio) Pianificazione.
	CALCARI E MARINE A RHAETAVICOLA CORTORTA Calcarei grigio-scuro, calcari marnosi e dolome, alternati a marne grigie e nestrine, alterate in giallo
	CALCARE CAVERNOSO Calcarei "a cellette" e calcari dolomitici brecciosi, spesso associati a breccie poligonali di età miocenica Nero-Rocche.
	GESSI DI SASSALBO Pieve Lusa inf.
SUCCESSIONE METAMORFICA DELLE APUANE ("Autoctono" Auc.)	
	PSEUDOMACIGNO Micascisti quarzoso-feldspatico-micacee, alterate a scisti androsici Oligocene medio-sup.
	SCISTI SERICITICI Filati varicolori con livelli di calcioscisti varicolori e marni "capolini" (cp), metaradiolari e metacalcareniti a Nummuliti (Nuc) Cretaceo-Eocene-Oligocene.
	CALCARI SELCIFERI A ENTROCHI Micascisti e metacalcareniti, con liste e noduli di selce Cretaceo.
	DIASPRI Micascisti varicolori con livelli di filati e metacalcari Mio.
	CALCARI SELCIFERI Marni saccharoli, massivi o grossolanamente stratificati, con scarsa muscovite e clarte lungo i giunti di strato. Frequenti molluschi, brachiopodi e lumachele a megadoliti. Pieve Lusa inf.
	Marni marni bianchi e grigi, calcioscisti, dolome e marni dolomitici (md) Pieve Lusa inf.
	BRECCIE DI SERAVEZZA Breccie poligeniche metamorfiche ad elementi marnosi e subordinatamente dolomitici, con matrice filadica a dolomite di colore rossastro o verdastro. Livelli discontinui di filati e clortove (Scisti a clortove, bosa) Pieve Lusa inf.
	MARNI A MEGALODONTI Marni saccharoli, massivi o grossolanamente stratificati, con scarsa muscovite e clarte lungo i giunti di strato. Frequenti molluschi, brachiopodi e lumachele a megadoliti. Pieve Lusa inf.
	GREZZONI Dolomie grigie, con metabreccie nella porzione inferiore Nero-Rocche.
	FORMAZIONE DI VINCA Quarzi e metaconglomerati quarzosi, con livelli di filati e dolome Civitanova-Mio.
	DOLOMIE AD ORTHOCERAS Dolomie grigie e rare liste Pieve Lusa inf.
	PORFIRIODI E SCISTI PORFIRICI Oligocene medio (P)
	FILLADI INFERIORI Filati quarzoso-micascistite alterata a quarziti Cretaceo (P) - Oligocene (P)

