



unione comuni garfagnana
provincia di luca

comuni di camporgano, careggine, castelnuovo di garfagnana, castiglione di garfagnana, fosciandora, galliciano, minucciano, molazzana, piazza al serchio, pieve fosciana, san romano in garfagnana, sillano giuncugnano, fabbriche di vergemoli, villa collemandina

PRESIDENTE
Nicola Poli

SEGRETARIO GENERALE
Francesco Pinagli

SERVIZIO PIANIFICAZIONE INTERCOMUNALE
Marcello Bernardini - RUP
Chiara Rossi

GARANTE DELL'INFORMAZIONE
E DELLA PARTECIPAZIONE
Enzo Coltelliti

piano strutturale intercomunale

TAV. G2o - Carta litologico-technica e dei dati di base
Comune di Fosciandora

Scala 1:10.000

PROGETTO URBANISTICO E VAS
Riccardo Luca Breschi - coordinatore

Giannino Biagini
Benedetta Biagini
Andrea Giraldi

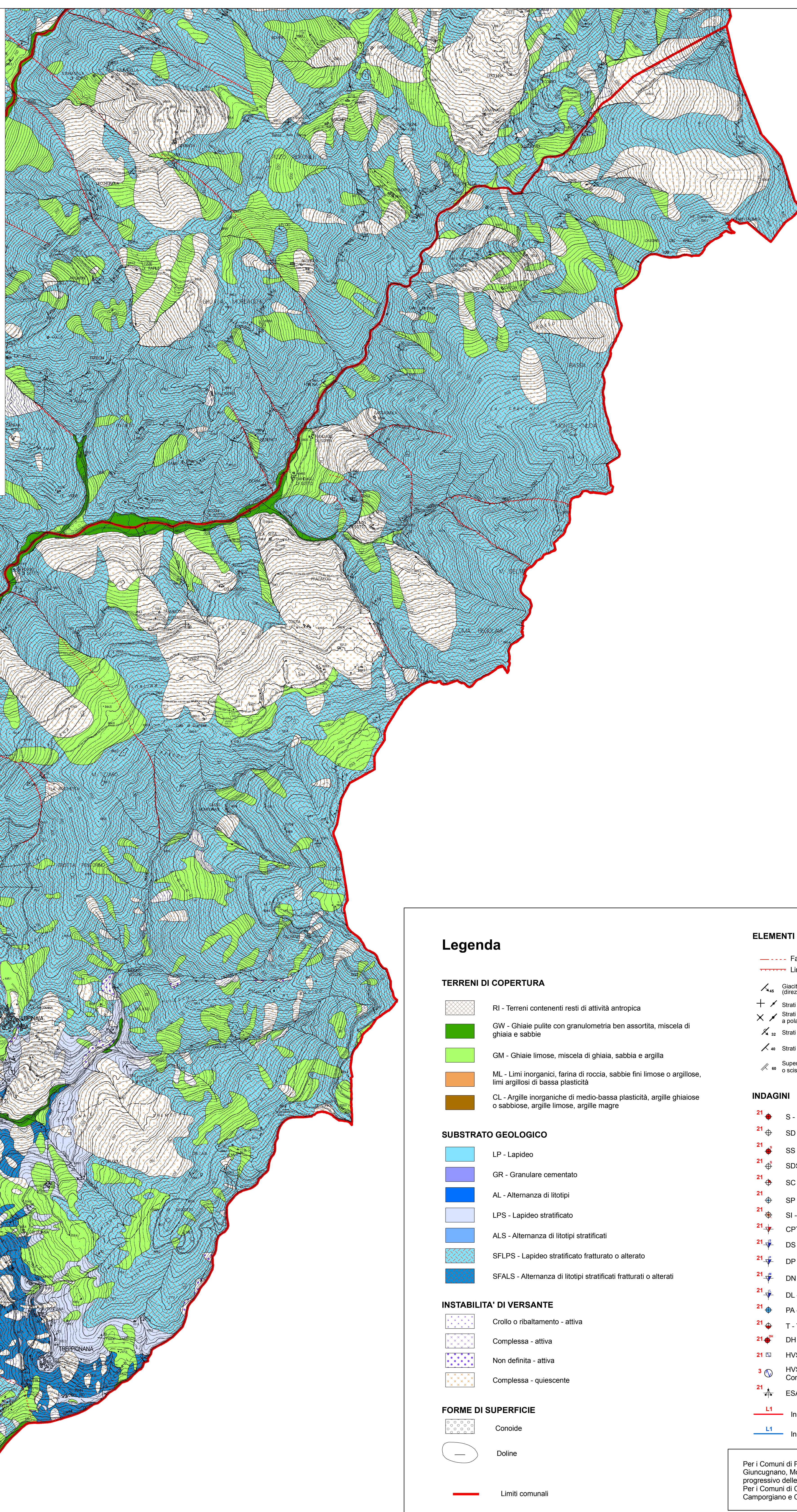
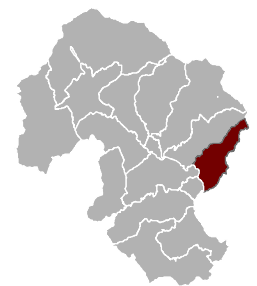
STUDI GEOLOGICI
Gaddo Mannori
Alessandra Mucci

STUDI IDROLOGICO-IDRAULICI
Paolo Barsotti

STUDI AGRONOMICI E FORESTALI
Eduardo Viti
Andrea Fedi

ASPETTI SOCIOECONOMICI
Claudio Salvucci
Daniele Mirani

ASPETTI GIURIDICI
Guido Giovannelli



Legenda

TERRENI DI COPERTURA

- RI - Terreni contenenti resti di attività antropica
- GW - Ghiaie pulite con granulometria ben assortita, miscela di ghiaia e sabbie
- GM - Ghiaie limose, miscela di ghiaia, sabbia e argilla
- ML - Limi inorganici, farina di roccia, sabbie fini limose o argillose, limi argillosi di bassa plasticità
- CL - Argille inorganiche di medio-bassa plasticità, argille ghiaiose o sabbiose, argille limose, argille magre

SUBSTRATO GEOLOGICO

- LP - Lapideo
- GR - Granulare cementato
- AL - Alternanza di litotipi
- LPS - Lapideo stratificato
- ALS - Alternanza di litotipi stratificati
- SFLPS - Lapideo stratificato fratturato o alterato
- SFALS - Alternanza di litotipi stratificati fratturati o alterati

INSTABILITA' DI VERSANTE

- Crollo o ribaltamento - attiva
- Complessa - attiva
- Non definita - attiva
- Complessa - quiescente

FORME DI SUPERFICIE

- Conoide
- Doline
- Limiti comunali

ELEMENTI TETTONICO STRUTTURALI

- Faglie e faglie inverse; faglie presunte
- Limiti di ricoprimento tra unità tettoniche
- Giacitura degli strati (direzione, immersione e inclinazione)
- Strati orizzontali; strati verticali
- Strati orizzontali e verticali a polarità sconosciuta
- Strati rovesciati e loro giacitura
- Strati a polarità sconosciuta
- Superficie di clivaggio o scistosità inclinata
- Superficie di clivaggio o scistosità verticale
- Lineazione di estensione
- Asse di piega, asse di piega asimmetrica
- Asse di piega orizzontale, asse di piega asimmetrica orizzontale
- Strati contorti
- Superficie di clivaggio o scistosità orizzontale

INDAGINI

- S - Sondaggio a carotaggio continuo
- SD - Sondaggio a distruzione di nucleo
- SS - Sondaggio a carotaggio continuo che intercetta il substrato
- SDS - Sondaggio a distruzione di nucleo che intercetta il substrato
- SC - Sondaggio da cui sono stati prelevati campioni
- SP - Sondaggio con piezometro
- SI - Sondaggio con inclinometro
- CPT - Prova penetrometrica statica con punta meccanica
- DS - Prova penetrometrica dinamica super pesante
- DP - Prova penetrometrica dinamica pesante
- DN - Prova penetrometrica dinamica media
- DL - Prova penetrometrica dinamica leggera
- PA - Pozzo per acqua
- T - Trincea o pozzetto esplorativo
- DH - Prova sismica in foro tipo Downhole
- HVSR - Stazione microtremore a stazione singola ricavata dagli studi di MS approvati
- HVSR - Stazione microtremore a stazione singola eseguita nell'ambito del presente studio. Comuni di: Minucciano, Piazza al Serchio, San Romano in G.n., Camporgano e Careggine.
- ESAC/SPAC - Array sismico
- L1 - Indagini sismiche lineari
- L1 - Indagini sismiche lineari degli studi di MS del Comune di Pieve Fosciana

Per i Comuni di Pieve Fosciana, Castelnuovo G.n., Fabbriche di Vallico, Vergemoli, Sillano, Giuncugnano, Molazzana, Galliciano e Villacollemandina il numero della prova si riferisce al progressivo delle indagini delle carte di MS.
Per i Comuni di Castiglione G.n.a., Fosciandora, Minucciano, Piazza al Serchio, San Romano in G.n., Camporgano e Careggine il numero della prova si riferisce al progressivo delle indagini VEL.