



**unione comuni garfagnana**  
**provincia di luca**

comuni di camporgiano, careggine, castelnovo di garfagnana, castiglione di garfagnana, fosciandora, galliciano, miuccio, molazzana, piazza al serchio, pieve fosciana, san romano in garfagnana, sillano giuncugnano, fabbriche di vergemoli, villa collemandina

**PRESIDENTE**  
 Nicola Poli

**SEGRETARIO GENERALE**  
 Francesco Pinagli

**SERVIZIO PIANIFICAZIONE INTERCOMUNALE**  
 Marcello Bernardini - RUP  
 Chiara Rossi

**GARANTE DELL'INFORMAZIONE  
 E DELLA PARTECIPAZIONE**  
 Enzo Coltellì

**piano strutturale intercomunale**

**TAV. G3c - Carta della pericolosità geologica  
 Comune di Sillano-Giuncugnano (ovest)**

**PROGETTO URBANISTICO E VAS**  
 Riccardo Luca Breschi - coordinatore  
 Giannino Biaggini  
 Benedetta Biaggini  
 Andrea Giraldi

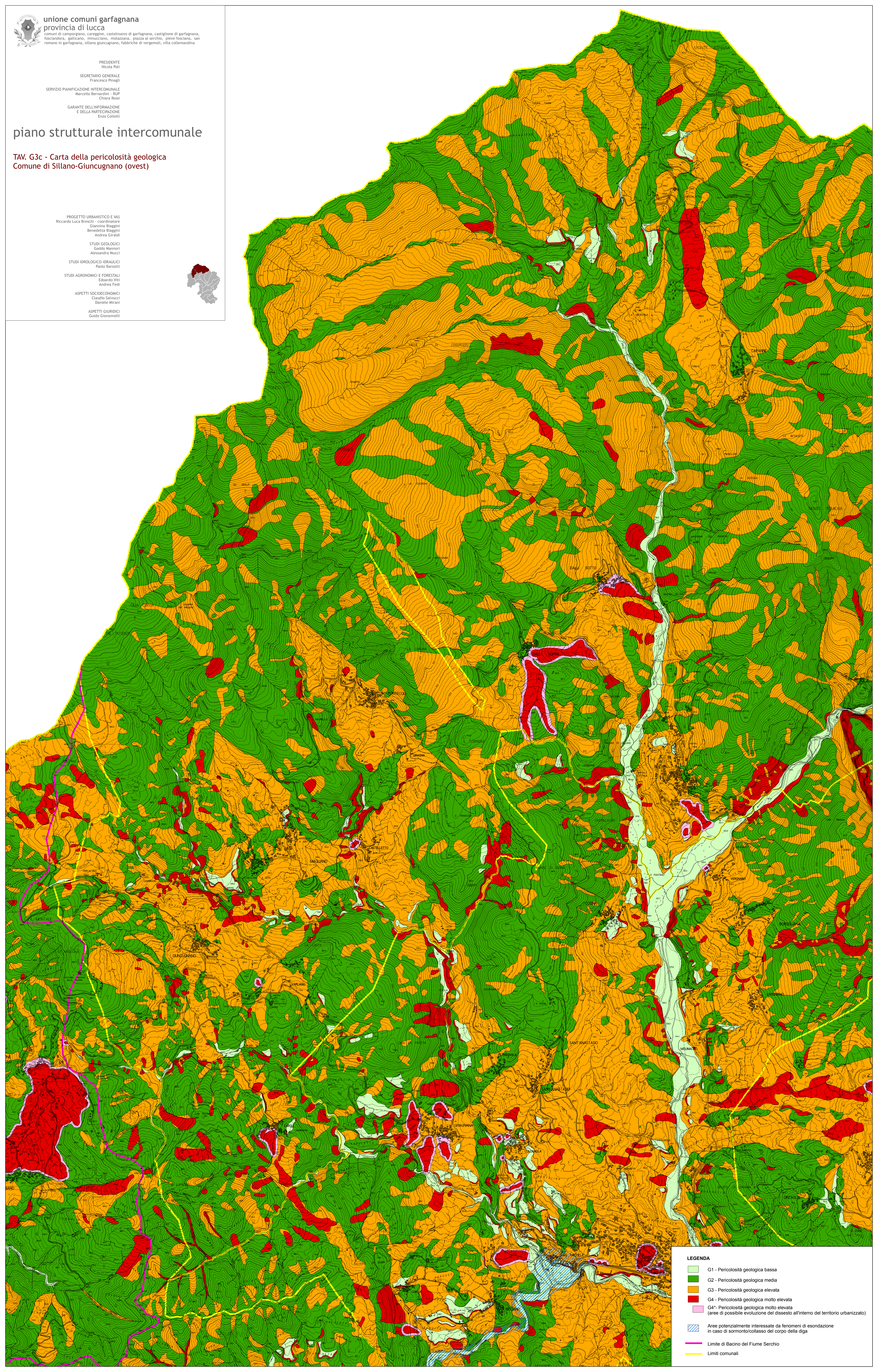
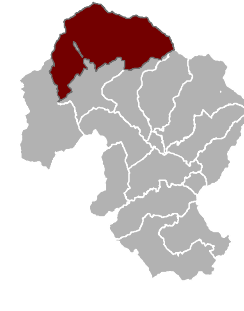
**STUDI GEOLOGICI**  
 Gaddo Mannori  
 Alessandra Murci

**STUDI IDROLOGICO-IDRAULICI**  
 Paolo Barozzi

**STUDI AGRONOMICI E FORESTALI**  
 Edoardo Viti  
 Andrea Feiti

**ASPETTI SOCIOECONOMICI**  
 Claudio Salvucci  
 Daniele Mirani

**ASPETTI GIURIDICI**  
 Guido Giovannelli



**LEGENDA**

- G1 - Pericolosità geologica bassa
- G2 - Pericolosità geologica media
- G3 - Pericolosità geologica elevata
- G4 - Pericolosità geologica molto elevata
- G4\* - Pericolosità geologica molto elevata (aree di possibile evoluzione del dissesto all'interno del territorio urbanizzato)
- Aree potenzialmente interessate da fenomeni di esondazione in caso di sormonto/collasso del corpo della diga
- Limite di Bacino del Fiume Serchio
- Limiti comunali