



**unione comuni garfagnana**  
**provincia di lucca**

comuni di camporgiano, careggine, castelnuovo di garfagnana, castiglione di garfagnana, fosciandora, galliciano, minusciano, molazzana, piazza al serchio, pieve fosciana, san romano in garfagnana, sillano giuncugnano, fabbriche di vergemoli, villa collemandina

PRESIDENTE  
 Nicola Poli

SEGRETARIO GENERALE  
 Francesco Pinagli

SERVIZIO PIANIFICAZIONE INTERCOMUNALE  
 Marcello Bernardini - RUP  
 Chiara Rossi

GARANTE DELL'INFORMAZIONE  
 E DELLA PARTECIPAZIONE  
 Enzo Colletti

## piano strutturale intercomunale

**TAV. G3g - Carta della pericolosità geologica**  
**Comune di Villacollemandina**

Scala 1:10.000

PROGETTO URBANISTICO E VAS  
 Riccardo Luca Breschi - coordinatore  
 Giannino Biagini  
 Benedetta Biagini  
 Andrea Giraldi

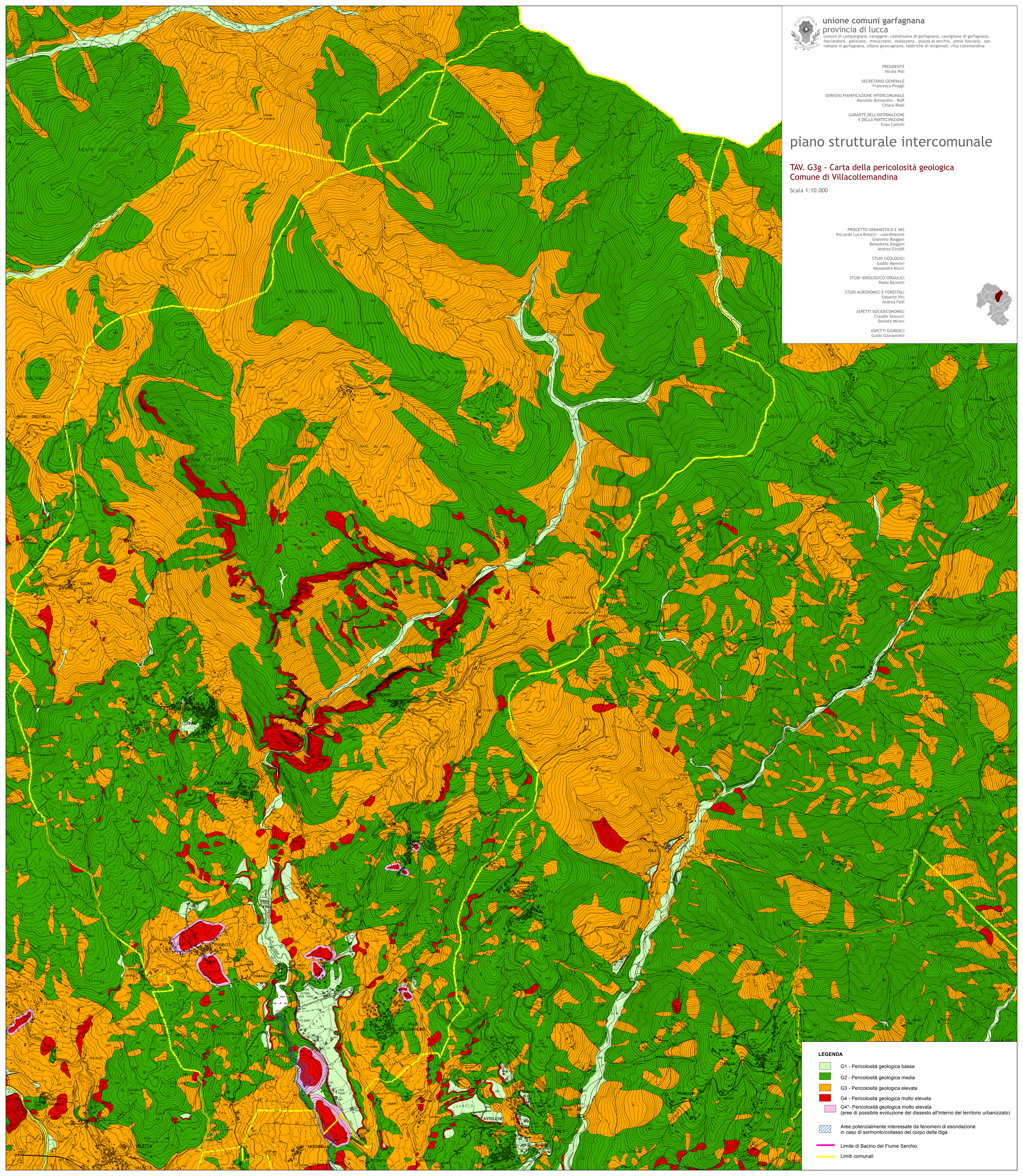
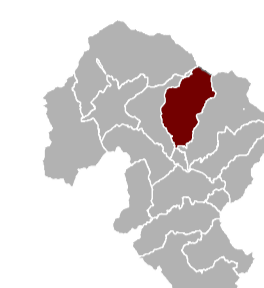
STUDI GEOLOGICI  
 Gaddo Mannori  
 Alessandra Mucci

STUDI IDROLOGICO-IDRAULICI  
 Paolo Barsotti

STUDI AGRONOMICI E FORESTALI  
 Edoardo Viti  
 Andrea Fedi

ASPETTI SOCIOECONOMICI  
 Claudio Salvucci  
 Daniele Mirani

ASPETTI GIURIDICI  
 Guido Giovannetti



### LEGENDA

- G1 - Pericolosità geologica bassa
- G2 - Pericolosità geologica media
- G3 - Pericolosità geologica elevata
- G4 - Pericolosità geologica molto elevata
- G4\* - Pericolosità geologica molto elevata (aree di possibile evoluzione del dissesto all'interno del territorio urbanizzato)
- Aree potenzialmente interessate da fenomeni di esondazione in caso di sormonto/collasso del corpo della diga
- Limite di Bacino del Fiume Serchio
- Limiti comunali