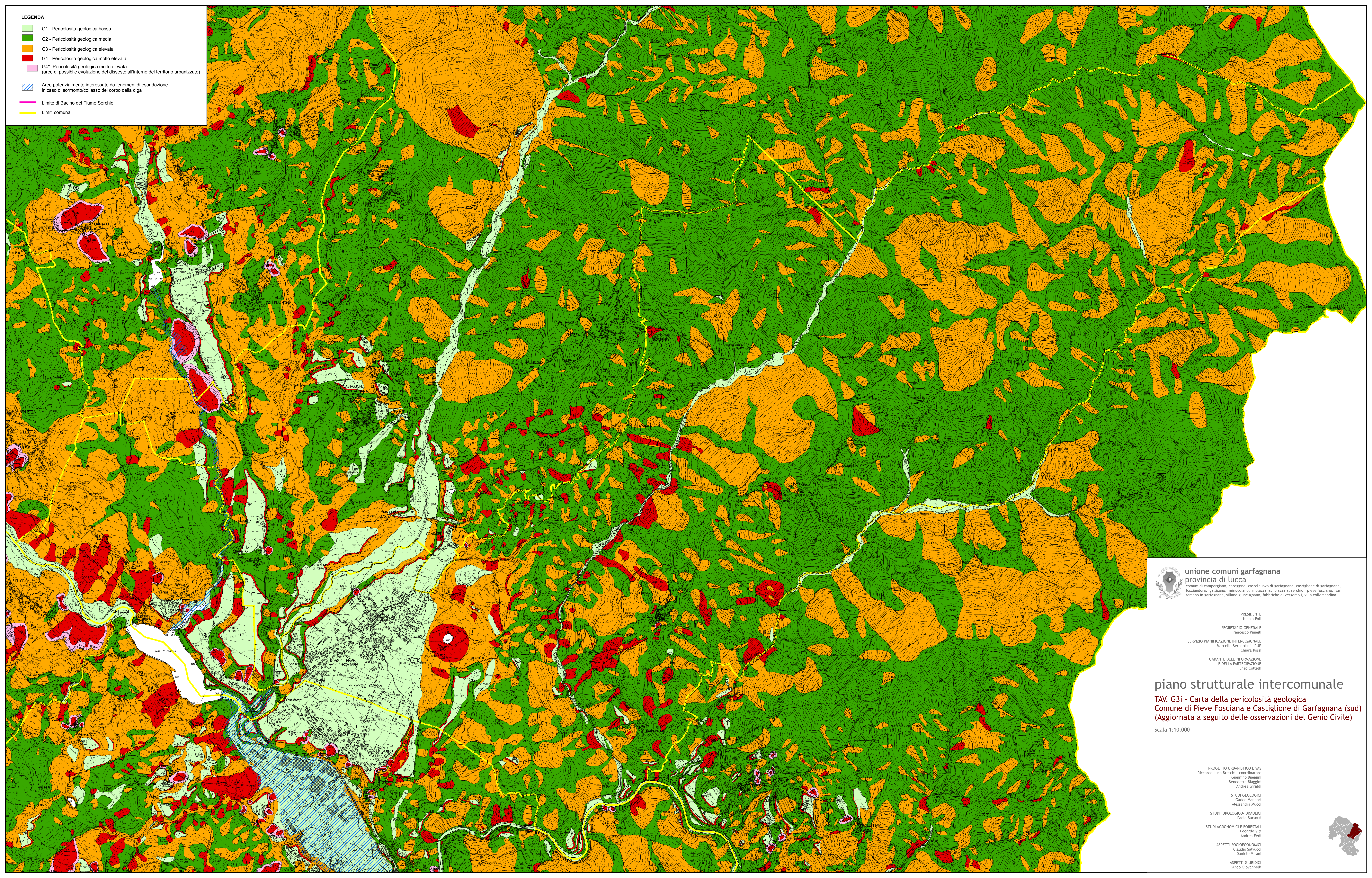


**LEGENDA**

- G1 - Pericolosità geologica bassa
- G2 - Pericolosità geologica media
- G3 - Pericolosità geologica elevata
- G4 - Pericolosità geologica molto elevata
- G4\* - Pericolosità geologica molto elevata (aree di possibile evoluzione del dissesto all'interno del territorio urbanizzato)
- Aree potenzialmente interessate da fenomeni di esondazione in caso di sormonto/collasso del corpo della diga
- Limite di Bacino del Fiume Serchio
- Limiti comunali



**unione comuni garfagnana**  
provincia di luca

comuni di camporiano, careggine, castelnovo di garfagnana, castiglione di garfagnana, fosciandora, galliano, minucciano, molazzana, piazza al serchio, pieve fosciana, san romano in garfagnana, sillano giuncugnano, fabbriche di vergemoli, villa collemadina

PRESIDENTE  
Nicola Poli

SEGRETARIO GENERALE  
Francesco Pinagli

SERVIZIO PIANIFICAZIONE INTERCOMUNALE  
Marcello Bernardini - RUP  
Chiara Rossi

GARANTE DELL'INFORMAZIONE  
E DELLA PARTECIPAZIONE  
Enzo Cottelli

## piano strutturale intercomunale

TAV. G3i - Carta della pericolosità geologica  
Comune di Pieve Fosciana e Castiglione di Garfagnana (sud)  
(Aggiornata a seguito delle osservazioni del Genio Civile)

Scala 1:10.000

PROGETTO URBANISTICO E VAS  
Riccardo Luca Breschi - coordinatore  
Giuliano Biagini  
Benedetta Biagini  
Andrea Giraldi

STUDI GEOLOGICI  
Guido Mannori  
Alessandra Mucci

STUDI IDROLOGICO-IDRAULICI  
Paolo Barsotti

STUDI AGRONOMICI E FORESTALI  
Eduardo Viti  
Andrea Fedi

ASPETTI SOCIOECONOMICI  
Claudio Sattavacci  
Daniele Mirani

ASPETTI GIURIDICI  
Guido Giovannelli

