



unione comuni garfagnana
provincia di luca
 comuni di camporgiano, careggine, castelnovo di garfagnana, castiglione di garfagnana, fosciandora, galliano, minusciano, molazzana, piazza al serchio, pieve fosciana, san romano in garfagnana, siliano giucugnano, fabbrice di vergemoli, villa collemarina

PRESIDENTE
Nicola Poli

SEGRETARIO GENERALE
Francesco Pinagli

SERVIZIO PIANIFICAZIONE INTERCOMUNALE
Marcello Bernardini - RUP
Chiara Rossi

GARANTE DELL'INFORMAZIONE E DELLA PARTECIPAZIONE
Enzo Cottelli

piano strutturale intercomunale

TAV. G3I - Carta della pericolosità geologica
Comune di Camporgiano

Scala 1:10.000

PROGETTO URBANISTICO E VAS
 Riccardo Luca Breschi - coordinatore
 Giannino Biagini
 Benedetta Biagini
 Andrea Giraldi

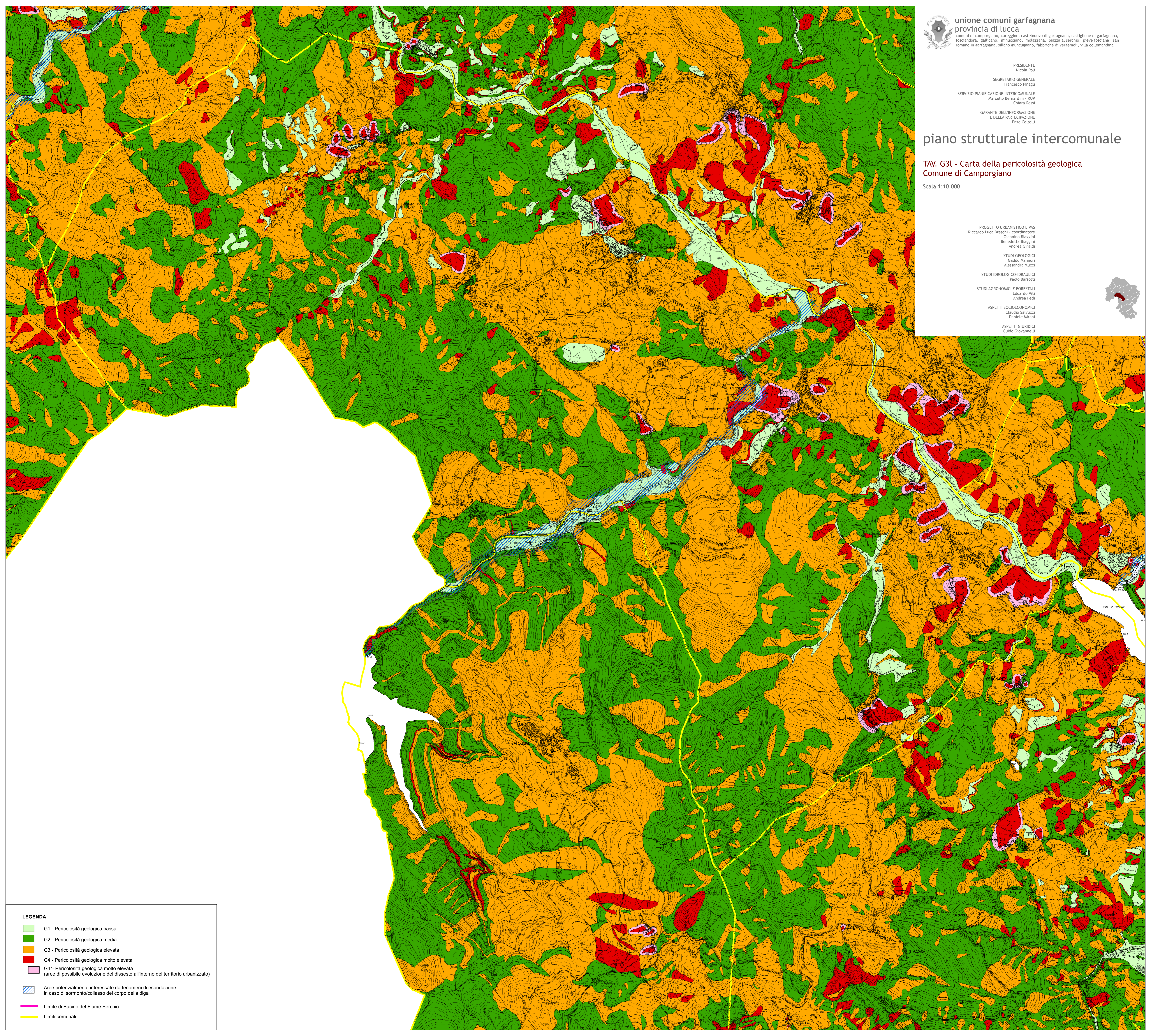
STUDI GEOLOGICI
 Gaddo Mannori
 Alessandra Mucci

STUDI IDROLOGICO-IDRAULICI
 Paolo Barrotti

STUDI AGRONOMICI E FORESTALI
 Edoardo Viti
 Andrea Fedi

ASPETTI SOCIOECONOMICI
 Claudio Salvucci
 Daniele Mirani

ASPETTI GIURIDICI
 Guido Giovannelli



LEGENDA

- G1 - Pericolosità geologica bassa
- G2 - Pericolosità geologica media
- G3 - Pericolosità geologica elevata
- G4 - Pericolosità geologica molto elevata
- G4* - Pericolosità geologica molto elevata (aree di possibile evoluzione del dissesto all'interno del territorio urbanizzato)
- Aree potenzialmente interessate da fenomeni di esondazione in caso di sormonto/collasso del corpo della diga
- Limite di Bacino del Fiume Serchio
- Limiti comunali