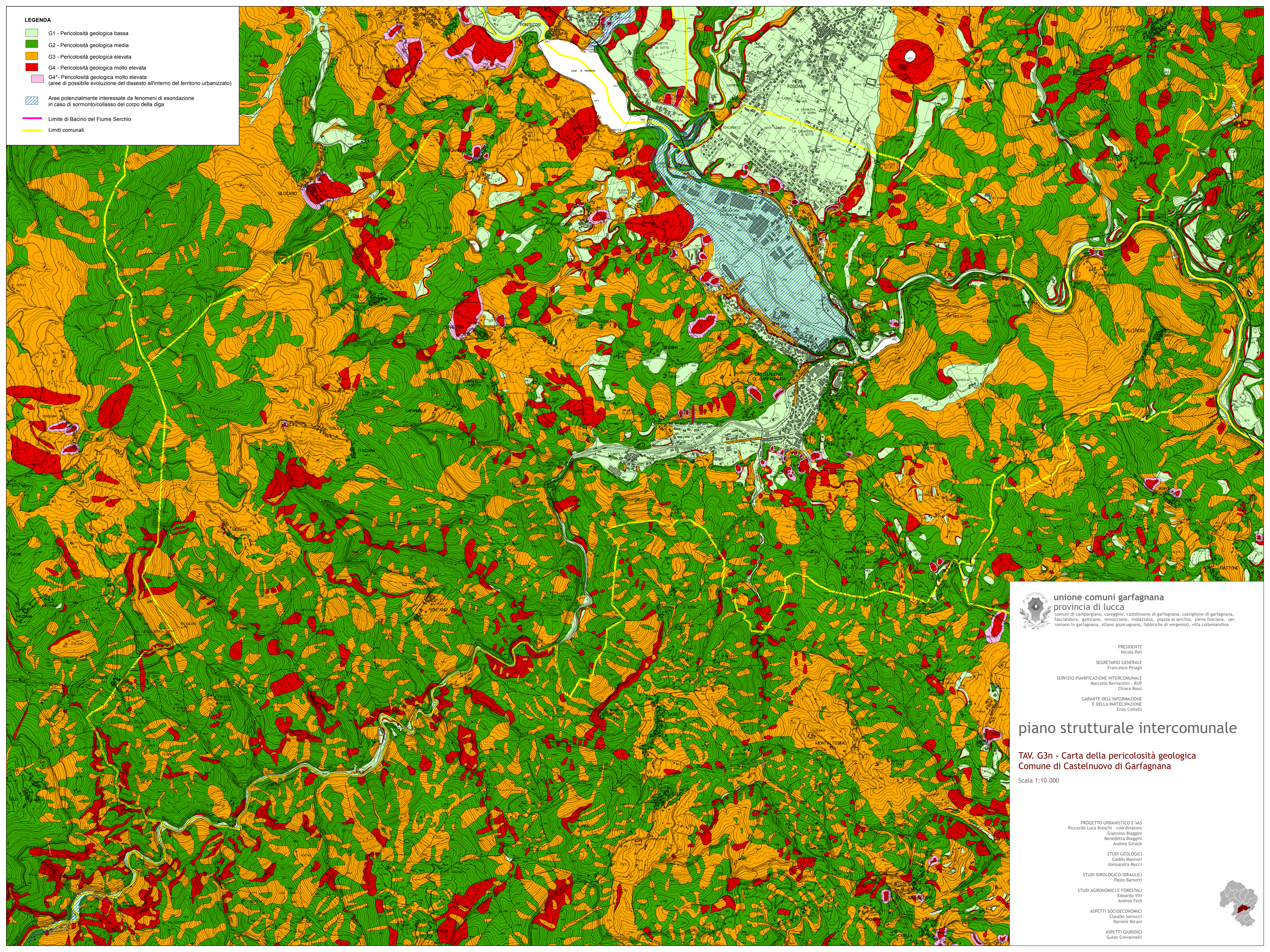


**LEGENDA**

- G1 - Pericolosità geologica bassa
- G2 - Pericolosità geologica media
- G3 - Pericolosità geologica elevata
- G4 - Pericolosità geologica molto elevata
- G4\* - Pericolosità geologica molto elevata (aree di possibile evoluzione del dissesto all'interno del territorio urbanizzato)
- Aree potenzialmente interessate da fenomeni di esondazione in caso di sormonto/collasso del corpo della diga
- Limite di Bacino del Fiume Serchio
- Limiti comunali



 **unione comuni garfagnana**  
 provincia di lucca  
 comuni di camporgiano, careggine, castelnuovo di garfagnana, castiglione di garfagnana, foscardora, gallignano, minucciano, molazzana, piazza al serchio, pieve fosciana, san romano in garfagnana, silano giuncugnano, fabbriche di vergemoli, villa collemandina

PRESIDENTE  
 Nicola Poli

SEGRETARIO GENERALE  
 Francesco Pinagli

SERVIZIO PIANIFICAZIONE INTERCOMUNALE  
 Marcello Bernardini - RUP  
 Chiara Rossi

GARANTE DELL'INFORMAZIONE  
 E DELLA PARTECIPAZIONE  
 Enzo Colletti

**piano strutturale intercomunale**

**TAV. G3n - Carta della pericolosità geologica**  
 Comune di Castelnuovo di Garfagnana

Scala 1:10.000

PROGETTO URBANISTICO E VAS  
 Riccardo Luca Breschi - coordinatore  
 Giannino Biaggini  
 Benedetta Biaggini  
 Andrea Giraldi

STUDI GEOLOGICI  
 Gadio Mammi  
 Alessandra Mucci

STUDI IDROLOGICO-IDRAULICI  
 Paolo Barsotti

STUDI AGRONOMICI E FORESTALI  
 Edoardo Viti  
 Andrea Fedli

ASPETTI SOCIOECONOMICI  
 Claudio Salvucci  
 Daniele Mirant

ASPETTI GIURIDICI  
 Guido Giovannelli

