



unione comuni garfagnana
provincia di lucca

comuni di camporgiano, careggine, castelnuovo di garfagnana, castiglione di garfagnana, fosciandora, galliciano, minucciano, molazzana, piazza al serchio, pieve fosclana, san romano in garfagnana, sillano giuncugnano, fabbriche di vergemoli, villa collemadina

PRESIDENTE
Nicola Poli

SEGRETARIO GENERALE
Francesco Pinagli

SERVIZIO PIANIFICAZIONE INTERCOMUNALE
Marcello Bernardini - RUP
Chiara Rossi

**GARANTE DELL'INFORMAZIONE
E DELLA PARTECIPAZIONE**
Enzo Cottelli

piano strutturale intercomunale

TAV. G3o - Carta della pericolosità geologica
Comune di Fosciandora

Scala 1:10.000

PROGETTO URBANISTICO E VAS
Riccardo Luca Breschi - coordinatore
Giannino Biagini
Benedetta Biagini
Andrea Giraldi

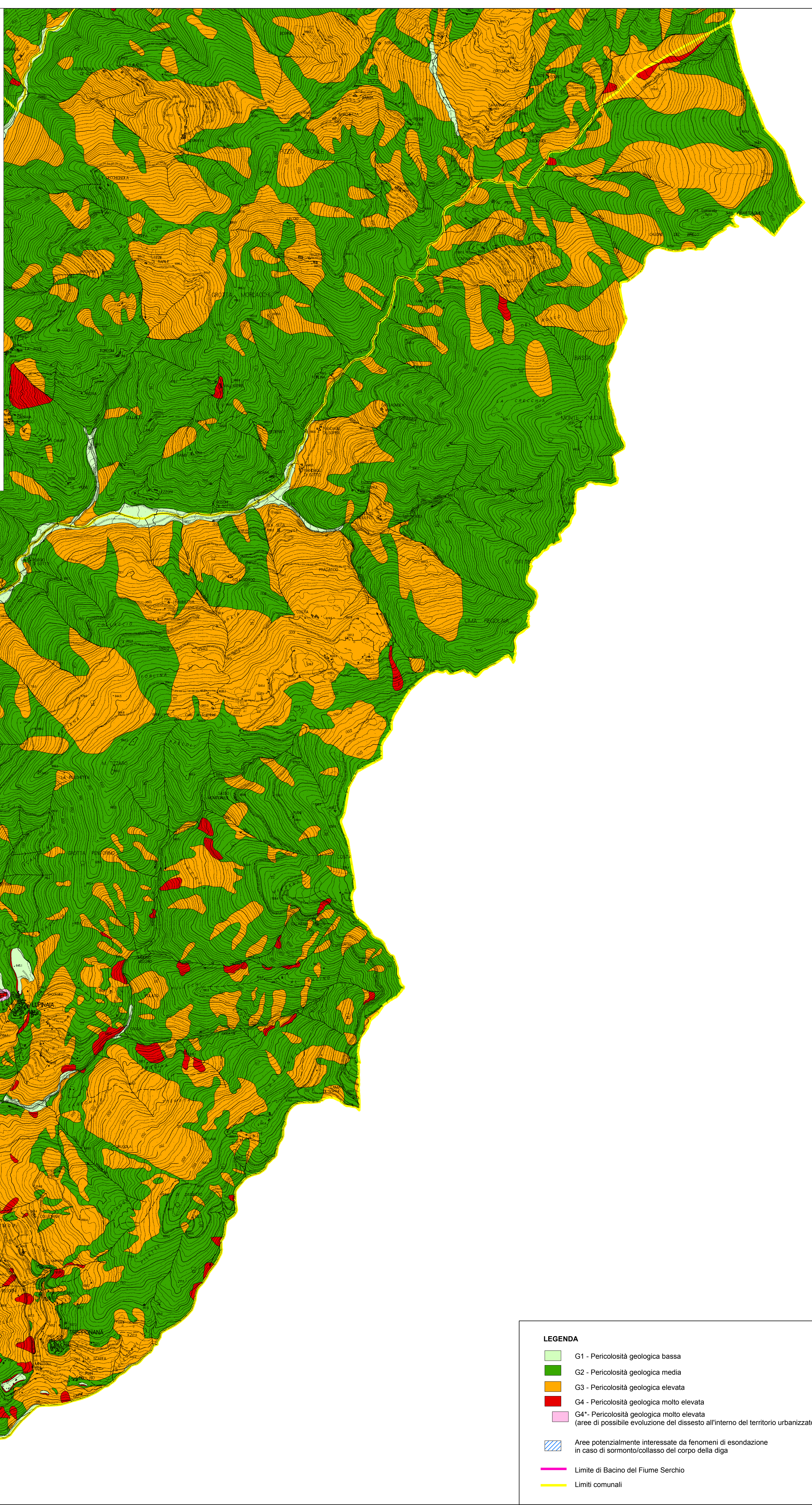
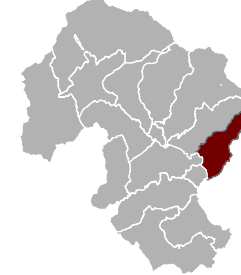
STUDI GEOLOGICI
Gaddo Mannori
Alessandra Mucci

STUDI IDROLOGICO-IDRAULICI
Paolo Barsotti

STUDI AGRONOMICI E FORESTALI
Eduardo Viti
Andrea Fedi

ASPETTI SOCIOECONOMICI
Claudio Salvucci
Daniele Mirani

ASPETTI GIURIDICI
Guido Giovannelli



LEGENDA

- G1 - Pericolosità geologica bassa
- G2 - Pericolosità geologica media
- G3 - Pericolosità geologica elevata
- G4 - Pericolosità geologica molto elevata
- G4* - Pericolosità geologica molto elevata
(aree di possibile evoluzione del dissesto all'interno del territorio urbanizzato)
- Aree potenzialmente interessate da fenomeni di esondazione
in caso di sormonto/collasso del corpo della diga
- Limite di Bacino del Fiume Serchio
- Limiti comunali