



unione comuni garfagnana
provincia di lucca
 comuni di campogiano, careggino, castelnovo di garfagnana, castiglione di garfagnana, foscandora, galliciano, minucciano, molazzana, piazza al serchio, pieve fosciana, san romano in garfagnana, sllano giuncugnano, fabbriche di vergemoli, villa collemandina

PRESIDENTE
 Nicola Poli

SEGRETARIO GENERALE
 Francesco Pinagli

SERVIZIO PIANIFICAZIONE INTERCOMUNALE
 Marcello Bernardini - RUP
 Chiara Rossi

**GARANTE DELL'INFORMAZIONE
 E DELLA PARTECIPAZIONE**
 Enzo Cottelli

piano strutturale intercomunale

**TAV. G3p - Carta della pericolosità geologica
 Comune di Molazzana**

Scala 1:10.000



PROGETTO URBANISTICO E VAS
 Riccardo Luca Breschi - coordinatore
 Giannino Biagini
 Benedetta Biagini
 Andrea Girardi

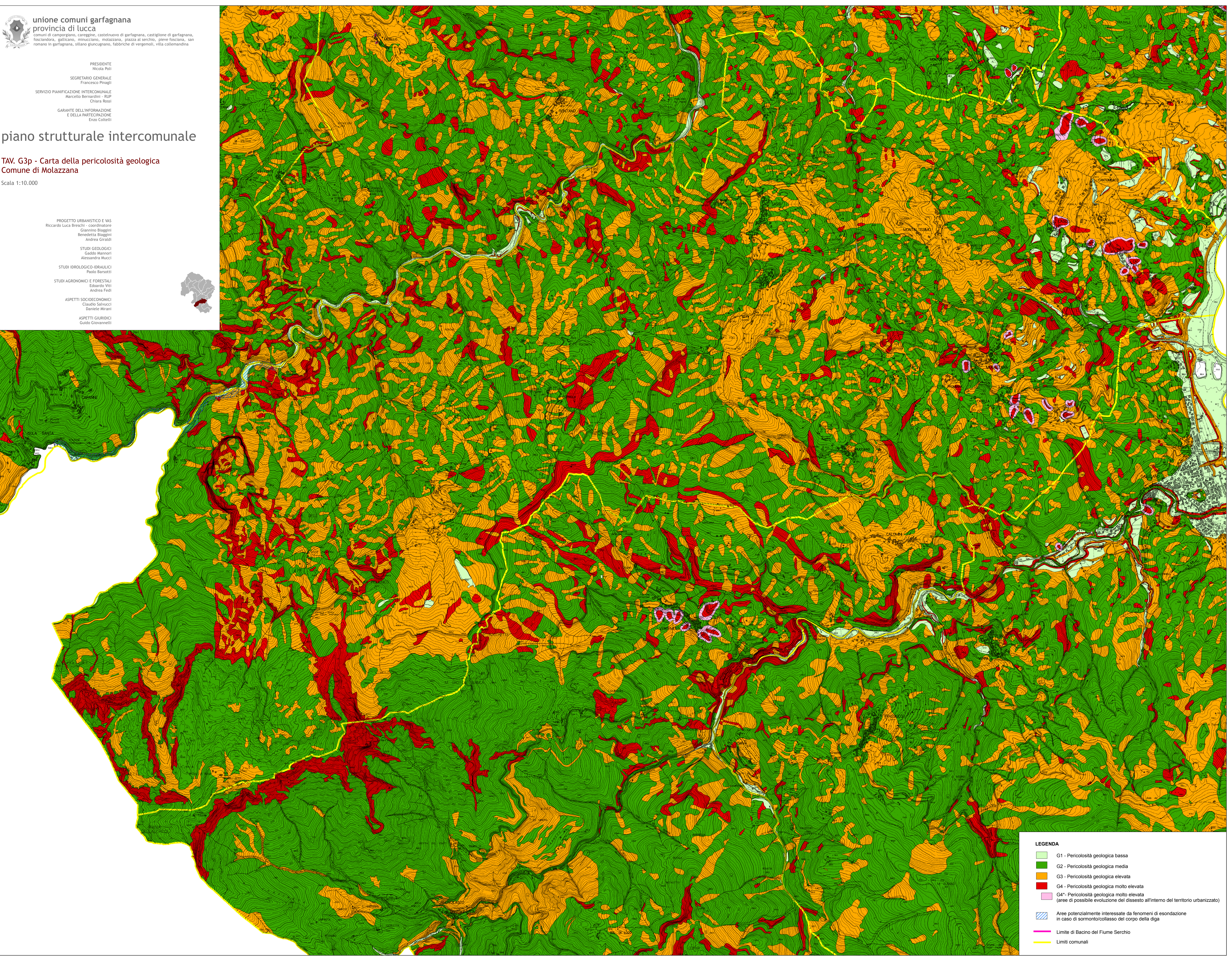
STUDI GEOLOGICI
 Gadio Mannori
 Alessandra Mucci

STUDI IDROLOGICO-IDRAULICI
 Paolo Barsotti

STUDI AGRONOMICI E FORESTALI
 Edoardo Viti
 Andrea Fedè

ASPETTI SOCIOECONOMICI
 Claudio Salvucci
 Daniele Mirani

ASPETTI GIURIDICI
 Guido Giovannelli



LEGENDA

- G1 - Pericolosità geologica bassa
- G2 - Pericolosità geologica media
- G3 - Pericolosità geologica elevata
- G4 - Pericolosità geologica molto elevata
- G4* - Pericolosità geologica molto elevata (aree di possibile evoluzione del dissesto all'interno del territorio urbanizzato)
- Aree potenzialmente interessate da fenomeni di esondazione in caso di sormonto/collasso del corpo della diga
- Limite di Bacino del Fiume Serchio
- Limiti comunali