



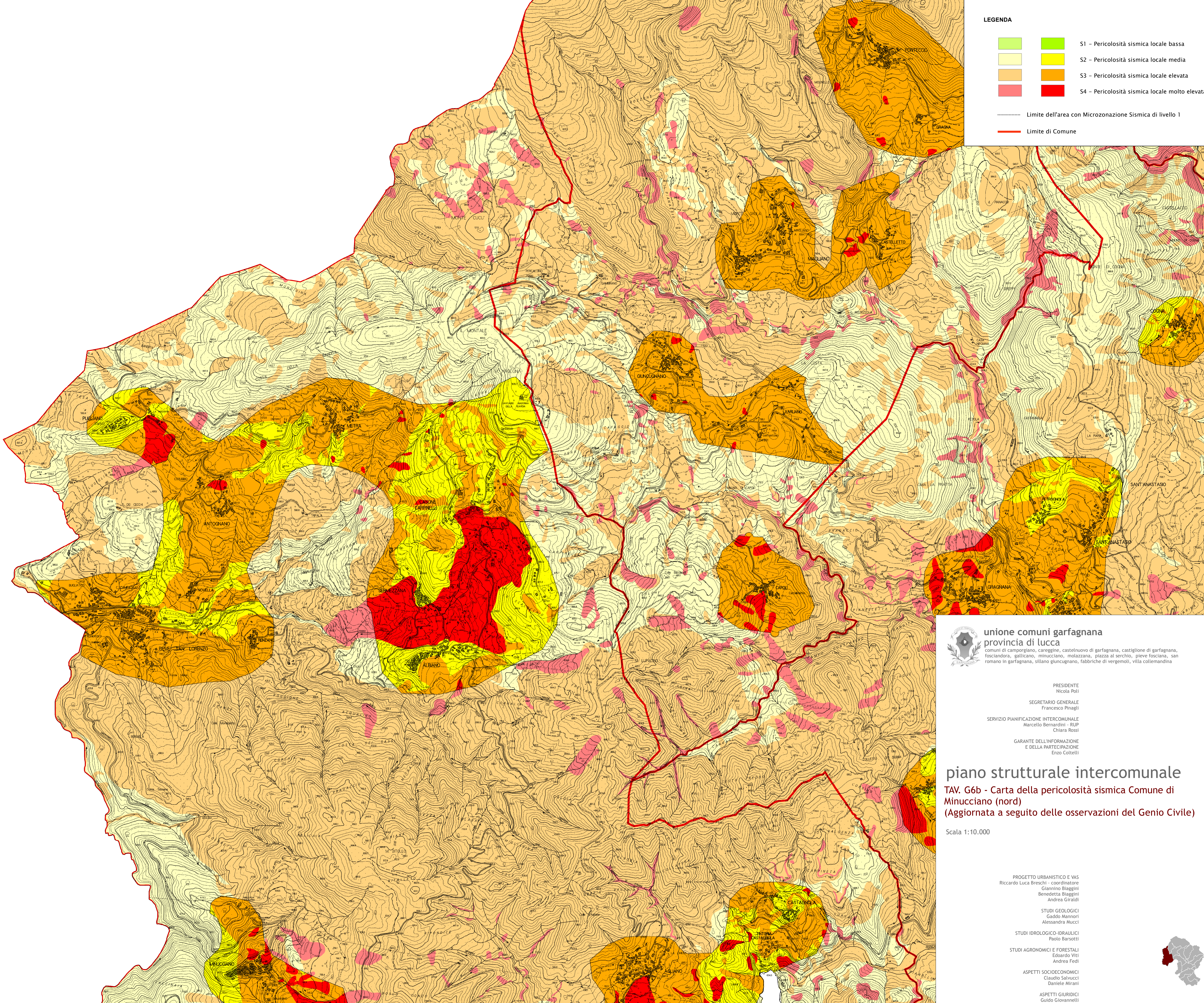


LEGENDA

-  S1 - Pericolosità sismica locale bassa
 -  S2 - Pericolosità sismica locale media
 -  S3 - Pericolosità sismica locale elevata
 -  S4 - Pericolosità sismica locale molto elevata
- Limite dell'area con Microzonazione Sismica di livello 1
- Limite di Comune



unione comuni garfagnana
provincia di luca

comuni di camporgiano, careggine, castelnovo di garfagnana, castiglione di garfagnana, fosciandora, galliano, minucciano, molazzana, piazza al serchio, pieve fosciana, san romano in garfagnana, sillano giuncugnano, fabbriche di vergemoli, villa collemandina

PRESIDENTE
Nicola Poli

SEGRETARIO GENERALE
Francesco Pinagli

SERVIZIO PIANIFICAZIONE INTERCOMUNALE
Marcello Bernardini - RUP
Chiara Rossi

GARANTE DELL'INFORMAZIONE
E DELLA PARTECIPAZIONE
Enzo Caltelli

piano strutturale intercomunale

TAV. G6b - Carta della pericolosità sismica Comune di Minucciano (nord)
(Aggiornata a seguito delle osservazioni del Genio Civile)

Scala 1:10.000

PROGETTO URBANISTICO E VAS
Riccardo Luca Breschi - coordinatore
Giannino Biagini
Benedetta Biagini
Andrea Giraldi

STUDI GEOLOGICI
Gaddo Mannori
Alessandra Mucci

STUDI IDROLOGICO-IDRAULICI
Paolo Barsotti

STUDI AGRONOMICI E FORESTALI
Eduardo Vieti
Andrea Fedi

ASPETTI SOCIOECONOMICI
Claudio Salvucci
Daniele Mirani

ASPETTI GIURIDICI
Guido Giovannelli

