



unione comuni garfagnana
provincia di lucca

comuni di camporgiano, careggine, castelnuovo di garfagnana, castiglione di garfagnana, fosciandora, galliciano, minusciano, molazzana, piazza al serchio, pieve fosciana, san romano in garfagnana, sillano giuncugnano, fabbriche di vergemoli, villa collemandina

PRESIDENTE
 Nicola Poli

SEGRETARIO GENERALE
 Francesco Pinagli

SERVIZIO PIANIFICAZIONE INTERCOMUNALE
 Marcello Bernardini - RUP
 Chiara Rossi

GARANTE DELL'INFORMAZIONE
 E DELLA PARTECIPAZIONE
 Enzo Colletti

piano strutturale intercomunale

TAV. G6g - Carta della pericolosità sismica Comune di Villacollemandina
 (Aggiornata a seguito delle osservazioni del Genio Civile)
 Scala 1:10.000

PROGETTO URBANISTICO E VAS
 Riccardo Luca Breschi - coordinatore
 Giannino Biaggini
 Benedetta Biaggini
 Andrea Giraldi

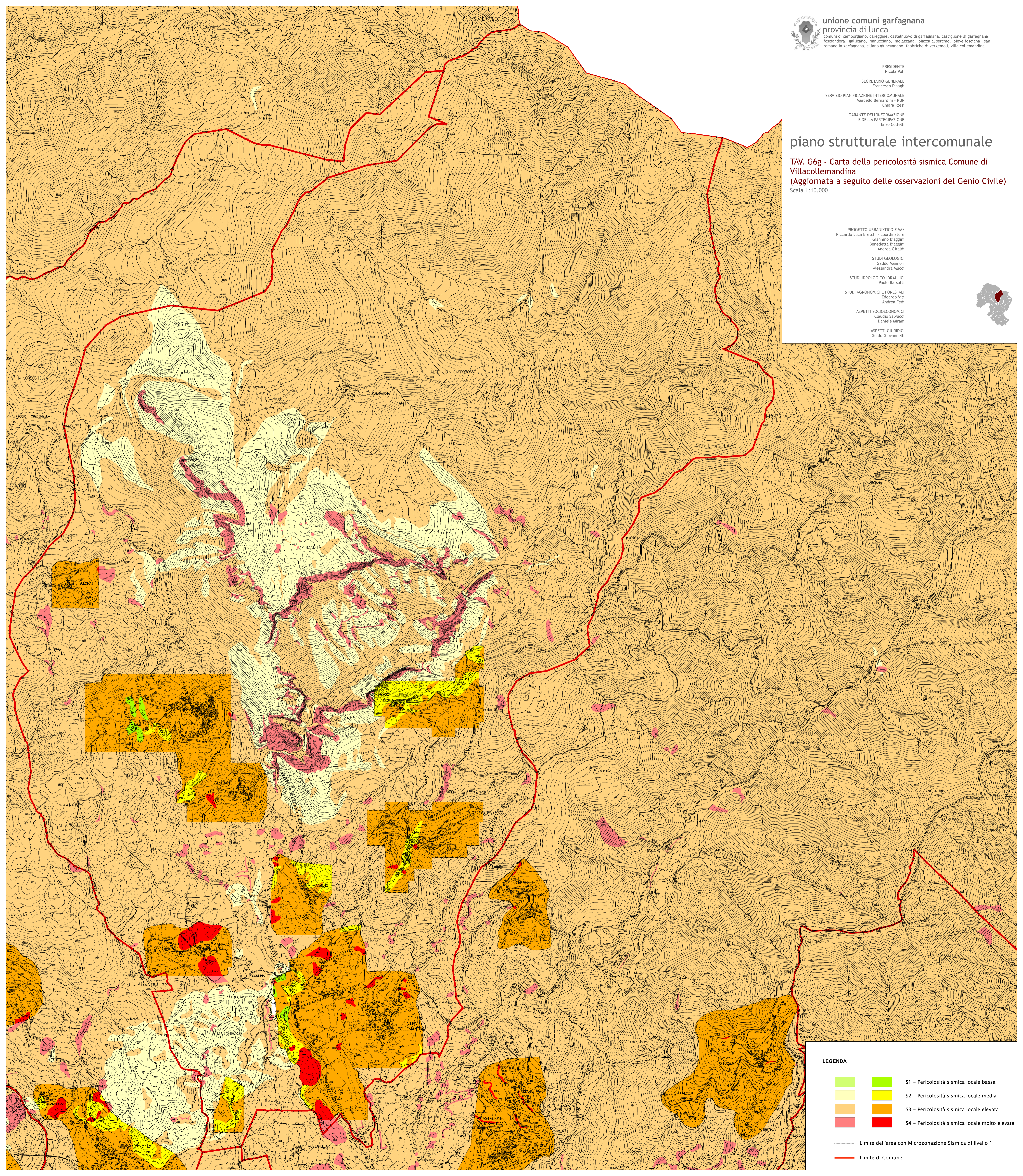
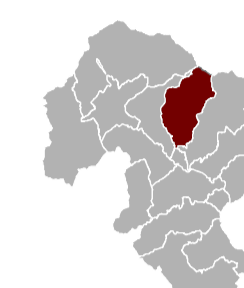
STUDI GEOLOGICI
 Gaddo Mannori
 Alessandra Mucci

STUDI IDROLOGICI-IDRAULICI
 Paolo Barsotti

STUDI AGRONOMICI E FORESTALI
 Edoardo Viti
 Andrea Fedri

ASPETTI SOCIOECONOMICI
 Claudio Salvucci
 Daniele Mirani

ASPETTI GIURIDICI
 Guido Giovannetti



LEGENDA

- | | | |
|--|--|--|
| | | S1 - Pericolosità sismica locale bassa |
| | | S2 - Pericolosità sismica locale media |
| | | S3 - Pericolosità sismica locale elevata |
| | | S4 - Pericolosità sismica locale molto elevata |
| Limite dell'area con Microzonazione Sismica di livello 1 | | |
| Limite di Comune | | |