




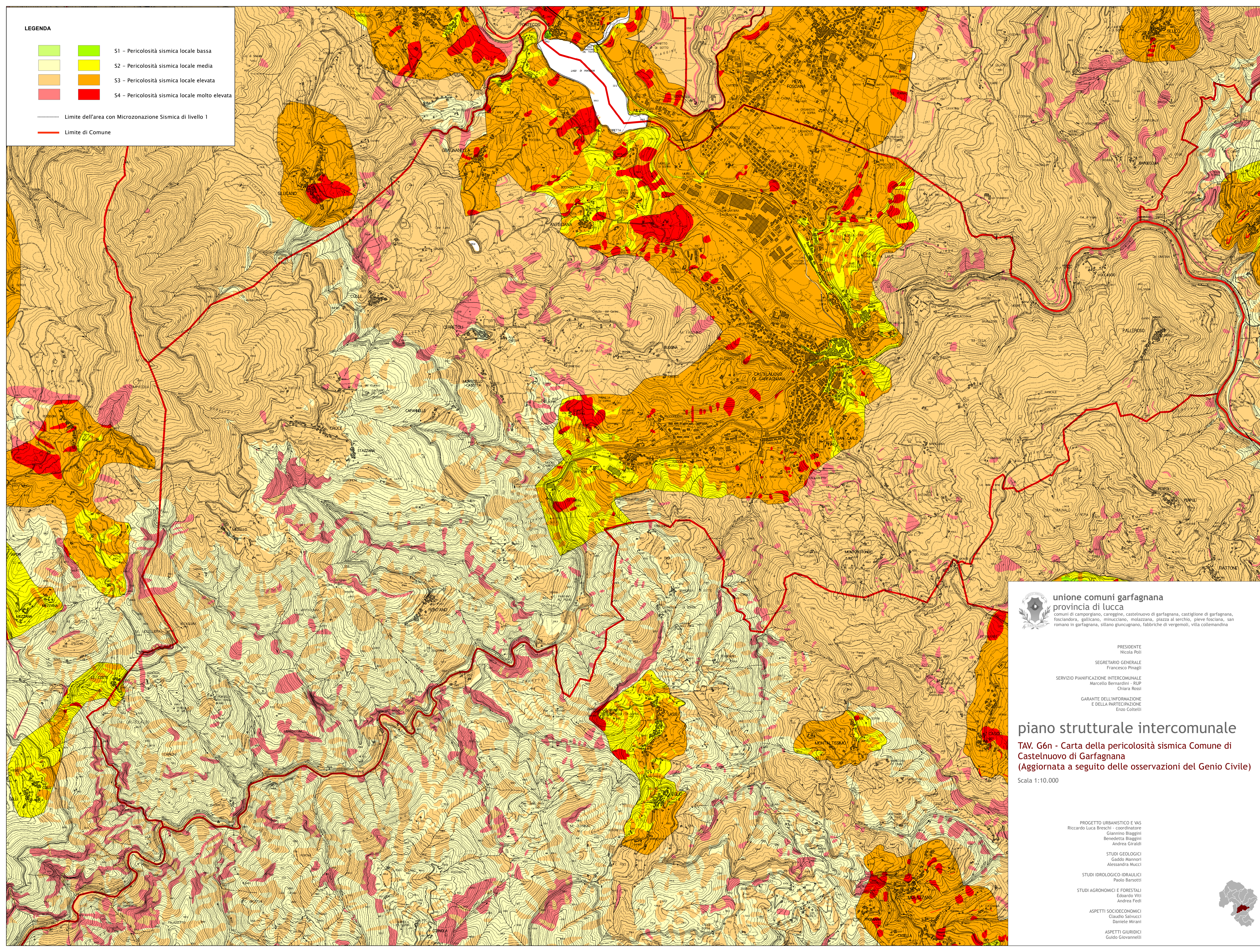


LEGENDA

-  S1 - Pericolosità sismica locale bassa
-  S2 - Pericolosità sismica locale media
-  S3 - Pericolosità sismica locale elevata
-  S4 - Pericolosità sismica locale molto elevata

 Limite dell'area con Microzonazione Sismica di livello 1

 Limite di Comune



unione comuni garfagnana
provincia di lucca

comuni di camporgiano, careggine, castelnuovo di garfagnana, castiglione di garfagnana, foscandora, galliano, minucciano, molazzana, piazza al serchio, pieve fosciana, san romano in garfagnana, siliano giuncugnano, fabbriche di vergemotti, villa collemandina

PRESIDENTE

Nicola Poli

SEGRETARIO GENERALE

Francesco Pinagli

SERVIZIO PIANIFICAZIONE INTERCOMUNALE

Marcello Bernardini - RUP

Chiara Rossi

GARANTE DELL'INFORMAZIONE

E DELLA PARTECIPAZIONE

Enzo Colletti

piano strutturale intercomunale

TAV. G6n - Carta della pericolosità sismica Comune di Castelnuovo di Garfagnana
(Aggiornata a seguito delle osservazioni del Genio Civile)

Scala 1:10.000

PROGETTO URBANISTICO E VAS
Riccardo Luca Breschi - coordinatore
Giannino Biaggini
Benedetta Biaggini
Andrea Giraldi

STUDI GEOLOGICI
Gadio Hamori
Alessandra Mucci

STUDI IDROLOGICO-IDRAULICI
Paolo Barozzi

STUDI AGRONOMICI E FORESTALI
Eduardo Viti
Andrea Fedè

ASPETTI SOCIOECONOMICI
Claudio Salvucci
Daniele Mirant

ASPETTI GIURIDICI
Guido Giovannetti

