



unione comuni garfagnana
provincia di luca

comuni di camporliano, careggine, castelnuovo di garfagnana, castiglione di garfagnana, fosciandora, galliciano, miucciano, molazzana, piazza al serchio, pieve fosciana, san romano in garfagnana, sillano giuncugnano, fabbriche di vergemoli, villa collemadina

PRESIDENTE

Nicola Poli

SEGRETARIO GENERALE

Francesco Pinagli

SERVIZIO PIANIFICAZIONE INTERCOMUNALE

Marcello Bernardini - RUP

Chiara Rossi

**GARANTE DELL'INFORMAZIONE
 E DELLA PARTECIPAZIONE**

Enzo Coltelli

piano strutturale intercomunale

**TAV. I04c - Carta della pericolosità idraulica Comune di
 Sillano-Giuncugnano (ovest)**
 (Aggiornata a seguito delle osservazioni del Genio Civile)

PROGETTO URBANISTICO E VAS
 Riccardo Luca Breschi - coordinatore
 Giannino Biaggini
 Benedetta Biaggini
 Andrea Giraldi

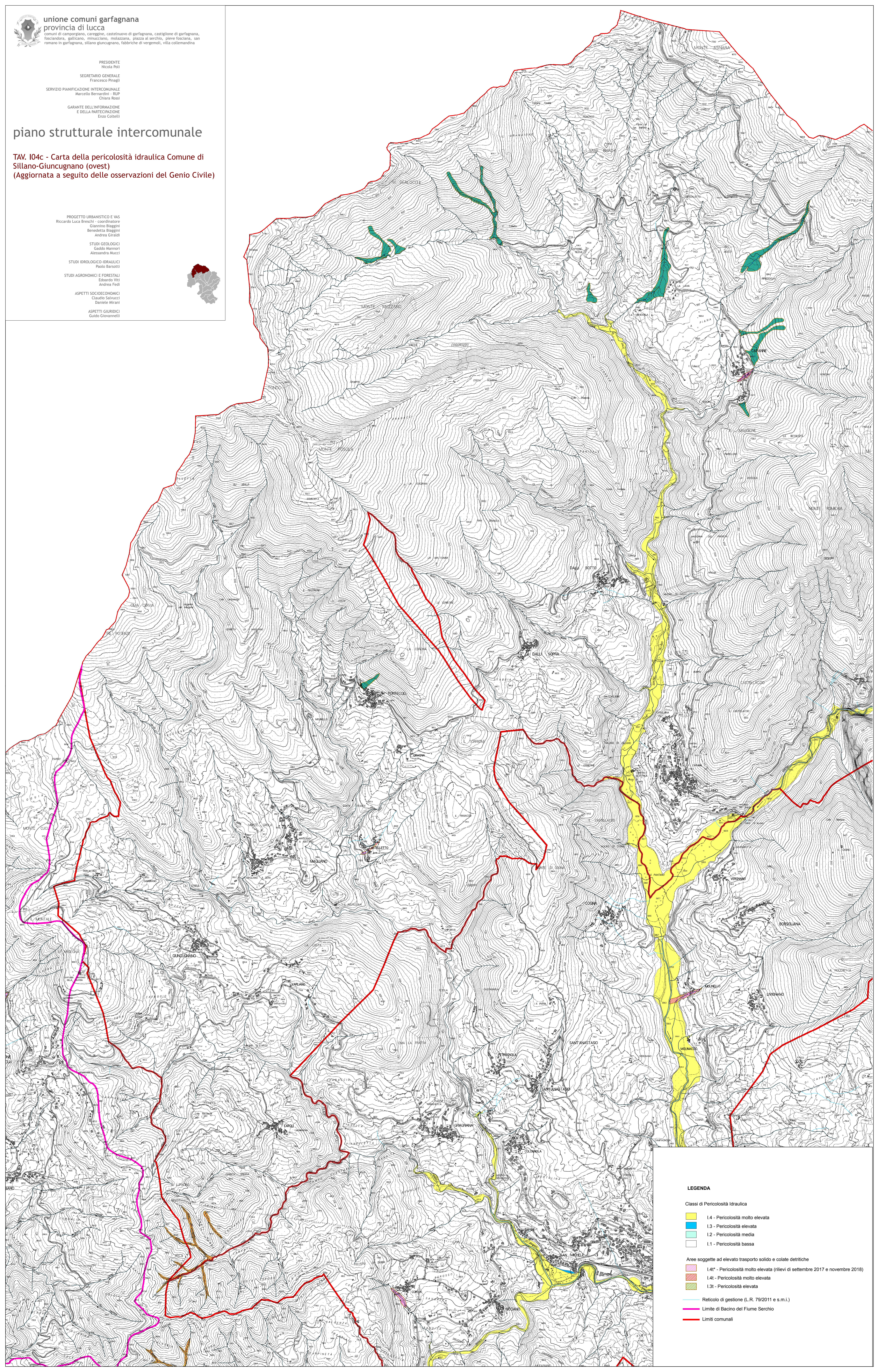
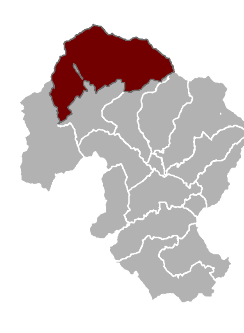
STUDI GEOLOGICI
 Gaddo Mannori
 Alessandra Mucci

STUDI IDROLOGICO-IDRAULICI
 Paolo Barozzi

STUDI AGRONOMICI E FORESTALI
 Edoardo Viti
 Andrea Felli

ASPETTI SOCIOECONOMICI
 Claudio Salvucci
 Daniele Mirani

ASPETTI GIURIDICI
 Guido Giovannelli



LEGENDA

Classi di Pericolosità Idraulica

- 1.4 - Pericolosità molto elevata
- 1.3 - Pericolosità elevata
- 1.2 - Pericolosità media
- 1.1 - Pericolosità bassa

- 1.41* - Pericolosità molto elevata (rilievi di settembre 2017 e novembre 2018)
- 1.41 - Pericolosità molto elevata
- 1.31 - Pericolosità elevata

- Reticolo di gestione (L.R. 79/2011 e s.m.i.)
- Limite di Bacino del Fiume Serchio
- Limiti comunali