



unioni comuni garfagnana
provincia di lucca
 comuni di camportano, careggine, castelnovo di garfagnana, castiglione di garfagnana, foscaiora, galliciano, minucciano, molazzana, piazza al serchio, pieve foscaiora, san romano in garfagnana, siltano giungoniano, tabriche di vergemoli, villa collemarena

PRESIDENTE
 Nicola Puli

SEGRETARIO GENERALE
 Francesco Pinagli

SERVIZIO PIANIFICAZIONE INTERCOMUNALE
 Marcello Bernardini - RUP
 Chiara Rossi

**GARANTE DELL'INFORMAZIONE
 E DELLA PARTECIPAZIONE**
 Enzo Cottelli

piano strutturale intercomunale

TAV. I04f - Carta della pericolosità idraulica
Comune di San Romano in Garfagnana

Scala 1:10.000

PROGETTO URBANISTICO E VAS
 Riccardo Luca Breschi - coordinatore
 Giacomo Biagini
 Benedetta Biagini
 Andrea Giraldi

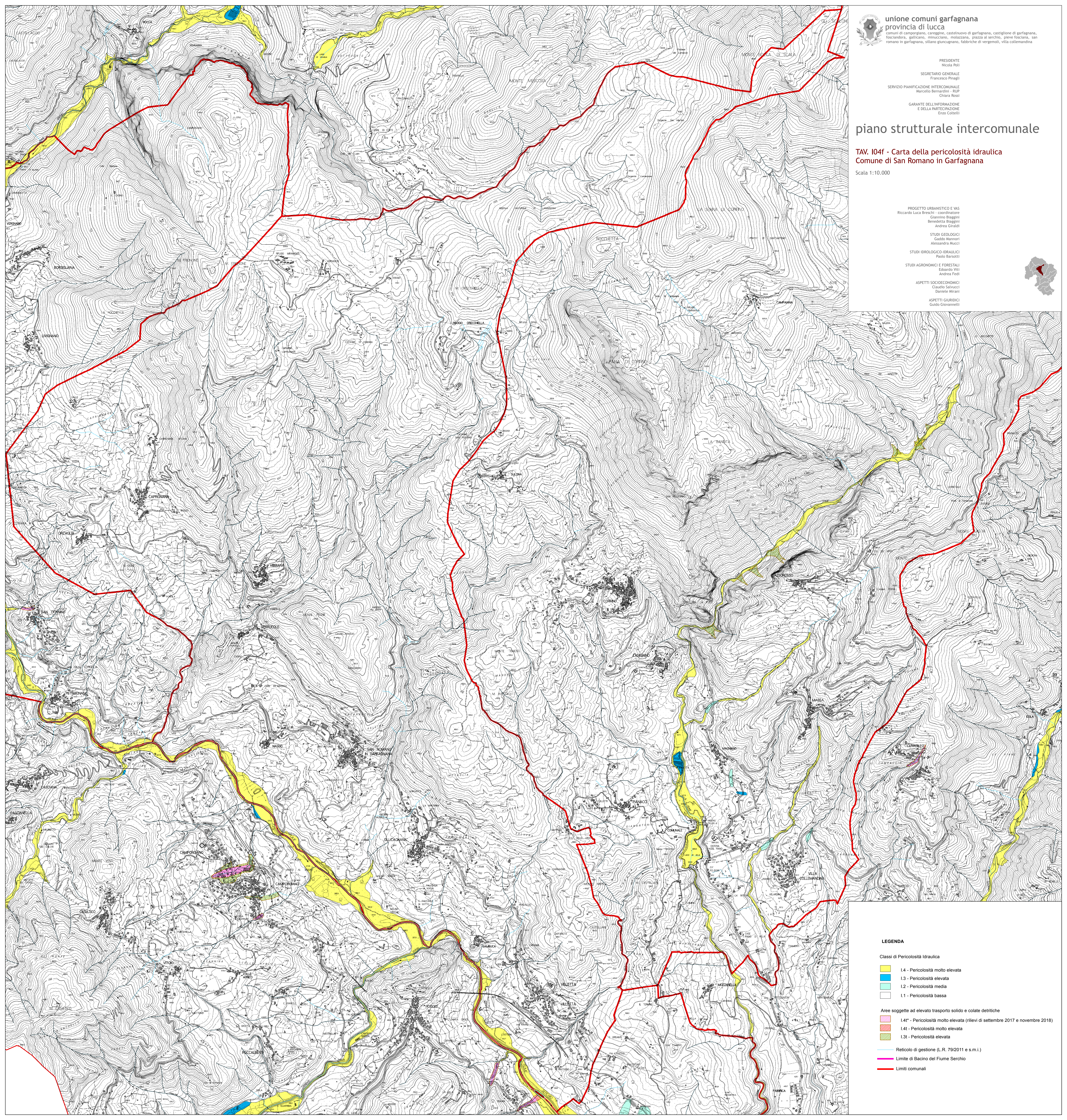
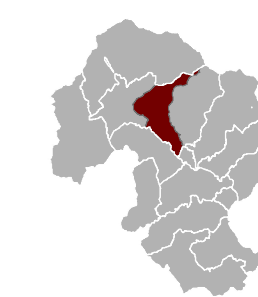
STUDI GEOLOGICI
 Guido Mammari
 Alessandra Mucci

STUDI IDROLOGICI-IDRAULICI
 Paolo Barsotti

STUDI AGRONOMICI E FORESTALI
 Edoardo Viti
 Andrea Fedi

ASPETTI SOCIOECONOMICI
 Claudio Salvucci
 Daniele Mirani

ASPETTI GIURIDICI
 Guido Giovannelli



LEGENDA

Classi di Pericolosità Idraulica

- 1.4 - Pericolosità molto elevata
- 1.3 - Pericolosità elevata
- 1.2 - Pericolosità media
- 1.1 - Pericolosità bassa

Aree soggette ad elevato trasporto solido e colate detritiche

- 1.41* - Pericolosità molto elevata (rilievi di settembre 2017 e novembre 2018)
- 1.41 - Pericolosità molto elevata
- 1.31 - Pericolosità elevata

Reticolo di gestione (L.R. 79/2011 e s.m.l.)

Limite di Bacino del Fiume Serchio

Limiti comunali