



unione comuni garfagnana
provincia di lucca

comuni di camporgiano, careggine, castelnuovo di garfagnana, castiglione di garfagnana, fosciandora, galliciano, mazzaciano, molazzana, piazzano, pieve fosciana, san romano in garfagnana, sillano giunguonano, fabbriche di vergemoli, villa collemandina

PRESIDENTE
 Nicola Poli

SEGRETARIO GENERALE
 Francesco Pinagli

SERVIZIO PIANIFICAZIONE INTERCOMUNALE
 Marcello Bernardini - RUP
 Chiara Rossi

GARANTE DELL'INFORMAZIONE
 E DELLA PARTECIPAZIONE
 Enzo Colletti

piano strutturale intercomunale

TAV. I04g - Carta della pericolosità idraulica Comune di Villacollemandina
 (Aggiornata a seguito delle osservazioni del Genio Civile)

Scala 1:10.000

PROGETTO URBANISTICO E VAS
 Riccardo Luca Breschi - coordinatore
 Giannino Biaggini
 Benedetta Biagini
 Andrea Graldi

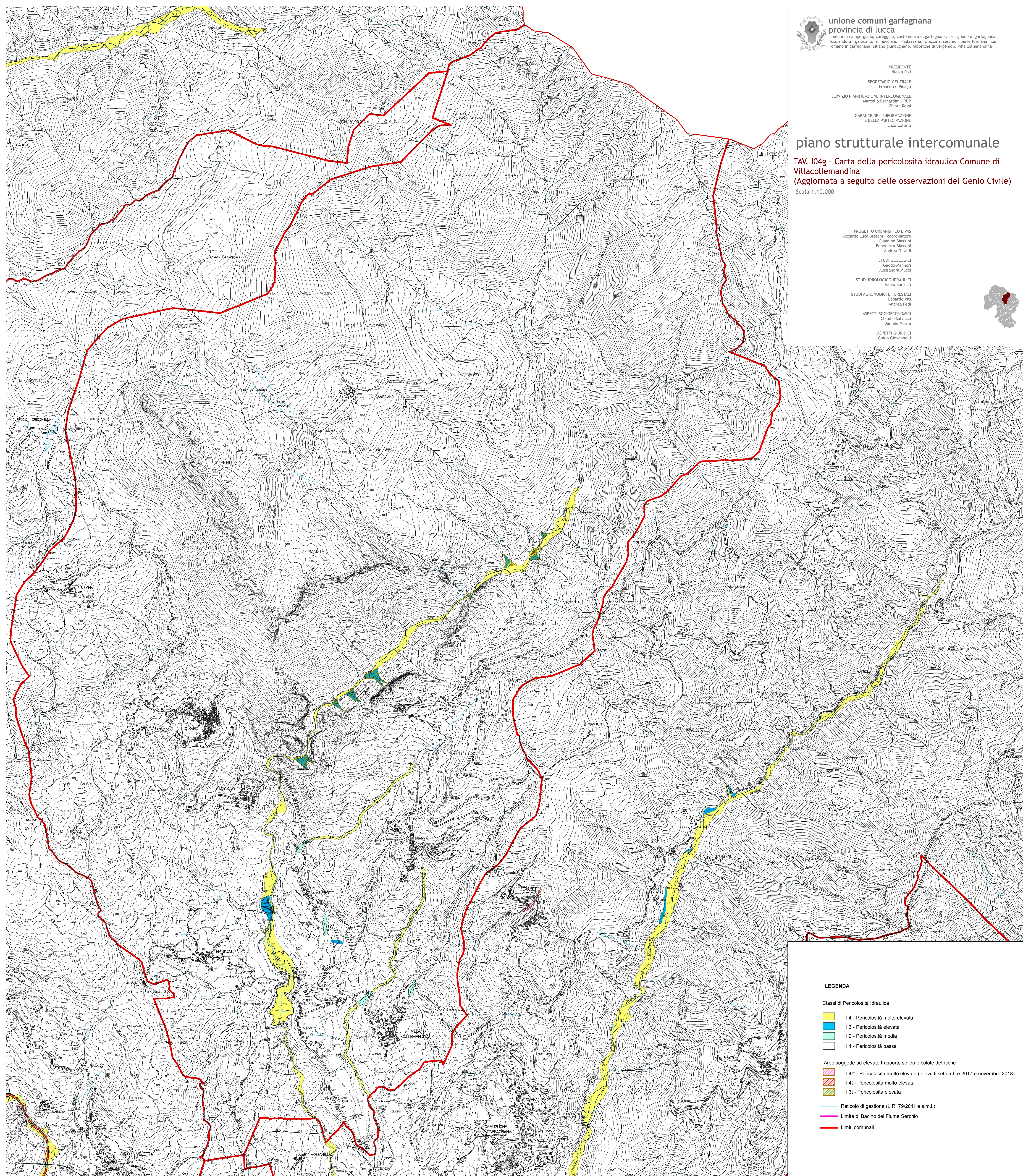
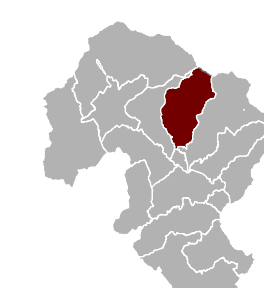
STUDI GEOLOGICI
 Gaddo Mannori
 Alessandra Mucci

STUDI IDROLOGICO-IDRAULICI
 Paolo Barsotti

STUDI AGRONOMICI E FORESTALI
 Edoardo Viti
 Andrea Fedri

ASPETTI SOCIOECONOMICI
 Claudio Salvucci
 Daniele Mirani

ASPETTI GIURIDICI
 Guido Giovannelli



LEGENDA

Classi di Pericolosità Idraulica

- 1.4 - Pericolosità molto elevata
- 1.3 - Pericolosità elevata
- 1.2 - Pericolosità media
- 1.1 - Pericolosità bassa

Aree soggette ad elevato trasporto solido e colate detritiche

- 1.4t - Pericolosità molto elevata (rilievi di settembre 2017 e novembre 2018)
- 1.4t - Pericolosità molto elevata
- 1.3t - Pericolosità elevata

Reticolo di gestione (L.R. 79/2011 e s.m.i.)

Limite di Bacino del Fiume Serchio

Limiti comunali