



unione comuni garfagnana
provincia di luca
 comuni di camporgiano, careggine, castelnuovo di garfagnana, castiglione di garfagnana, foscazzeno, gallivano, minucciano, molazzana, piazza al serchio, pieve foschina, san romano in garfagnana, siliano giucugnano, fabbrice di vergemoli, villa collemandina

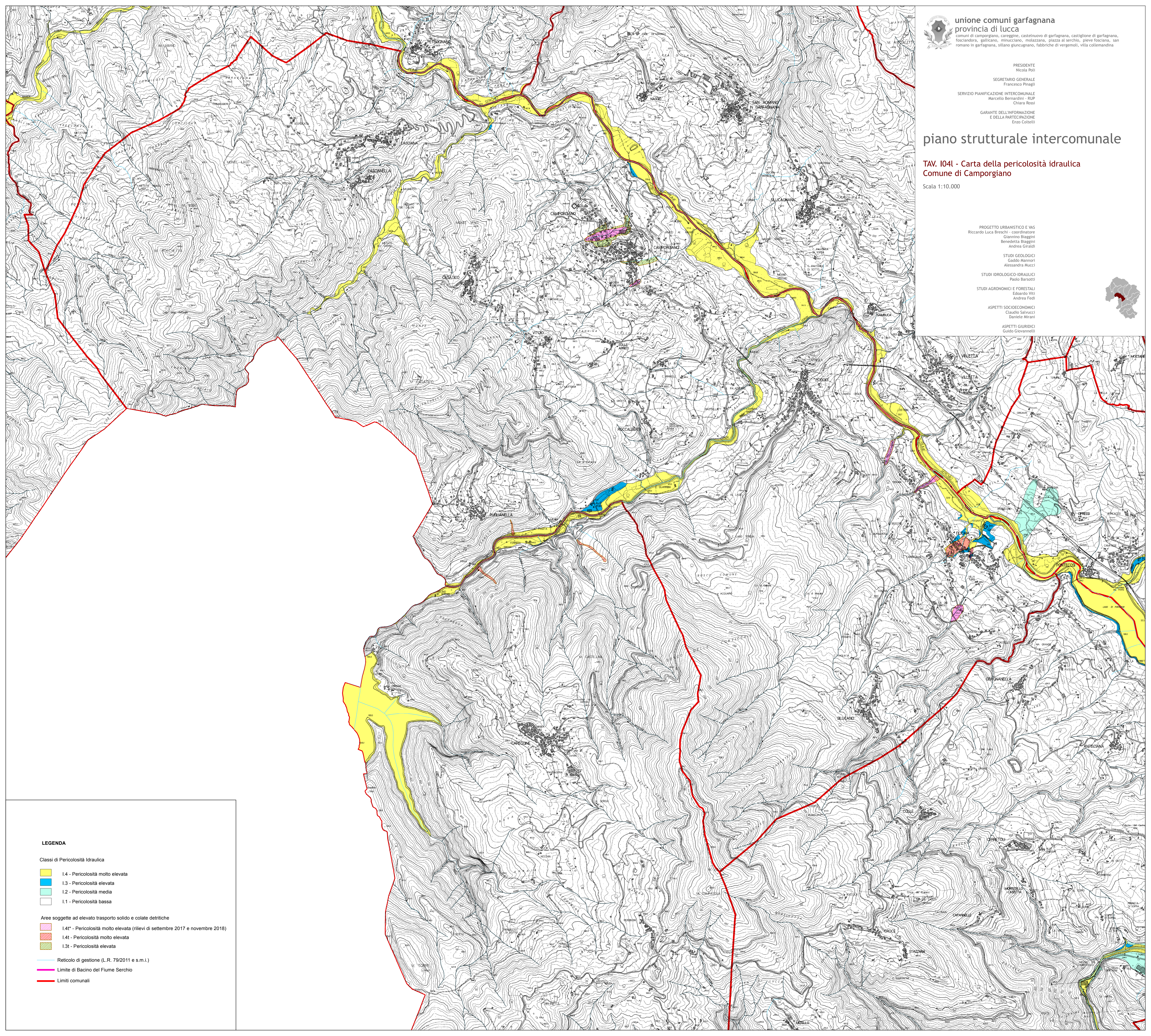
PRESIDENTE
Nicola Poli
 SEGRETARIO GENERALE
Francesco Pinagli
 SERVIZIO PIANIFICAZIONE INTERCOMUNALE
Marcello Bernardini - RUP
Chiara Rossi
 GARANTE DELL'INFORMAZIONE
E DELLA PARTECIPAZIONE
Enzo Coltelli

piano strutturale intercomunale

TAV. I04I - Carta della pericolosità idraulica
Comune di Camporgiano

Scala 1:10.000

PROGETTO URBANISTICO E VAS
Riccardo Luca Breschi - coordinatore
Giuliano Biagini
Benedetta Biagini
Andrea Giraldi
 STUDI GEOLOGICI
Guido Mannori
Alessandra Mucci
 STUDI IDROLOGICO-IDRAULICI
Paolo Barottti
 STUDI AGRONOMICI E FORESTALI
Eduardo Viti
Andrea Fedi
 ASPETTI SOCIOECONOMICI
Claudio Salvucci
Daniele Mirani
 ASPETTI GIURIDICI
Guido Giovannelli



LEGENDA

Classi di Pericolosità Idraulica

- I.4 - Pericolosità molto elevata
- I.3 - Pericolosità elevata
- I.2 - Pericolosità media
- I.1 - Pericolosità bassa

Aree soggette ad elevato trasporto solido e colate detritiche

- I.4I* - Pericolosità molto elevata (rilievi di settembre 2017 e novembre 2018)
- I.4I - Pericolosità molto elevata
- I.3I - Pericolosità elevata

Reticolo di gestione (L.R. 79/2011 e s.m.i.)

Limite di Bacino del Fiume Serchio

Limiti comunali