



unione comuni garfagnana
provincia di luca

comuni di camporgiano, careggine, castelnuovo di garfagnana, castiglione di garfagnana, fosciandora, galliciano, minucciano, molazzana, piazza al serchio, pieve foschiana, san romano in garfagnana, sillano giuncugnano, fabbriche di vergemoli, villa collemandina

PRESIDENTE
Nicola Poli

SEGRETARIO GENERALE
Francesco Pinagli

SERVIZIO PIANIFICAZIONE INTERCOMUNALE
Marcello Bernardini - RUP
Chiara Rossi

GARANTE DELL'INFORMAZIONE
E DELLA PARTECIPAZIONE
Enzo Coltellini

piano strutturale intercomunale

TAV. I04o - Carta della pericolosità idraulica

Comune di Fosciandora

(Aggiornata a seguito delle osservazioni del Genio Civile)

Scala 1:10.000

PROGETTO URBANISTICO E VAS
Riccardo Luca Breschi - coordinatore
Giannino Biagini
Benedetta Biagini
Andrea Giraldi

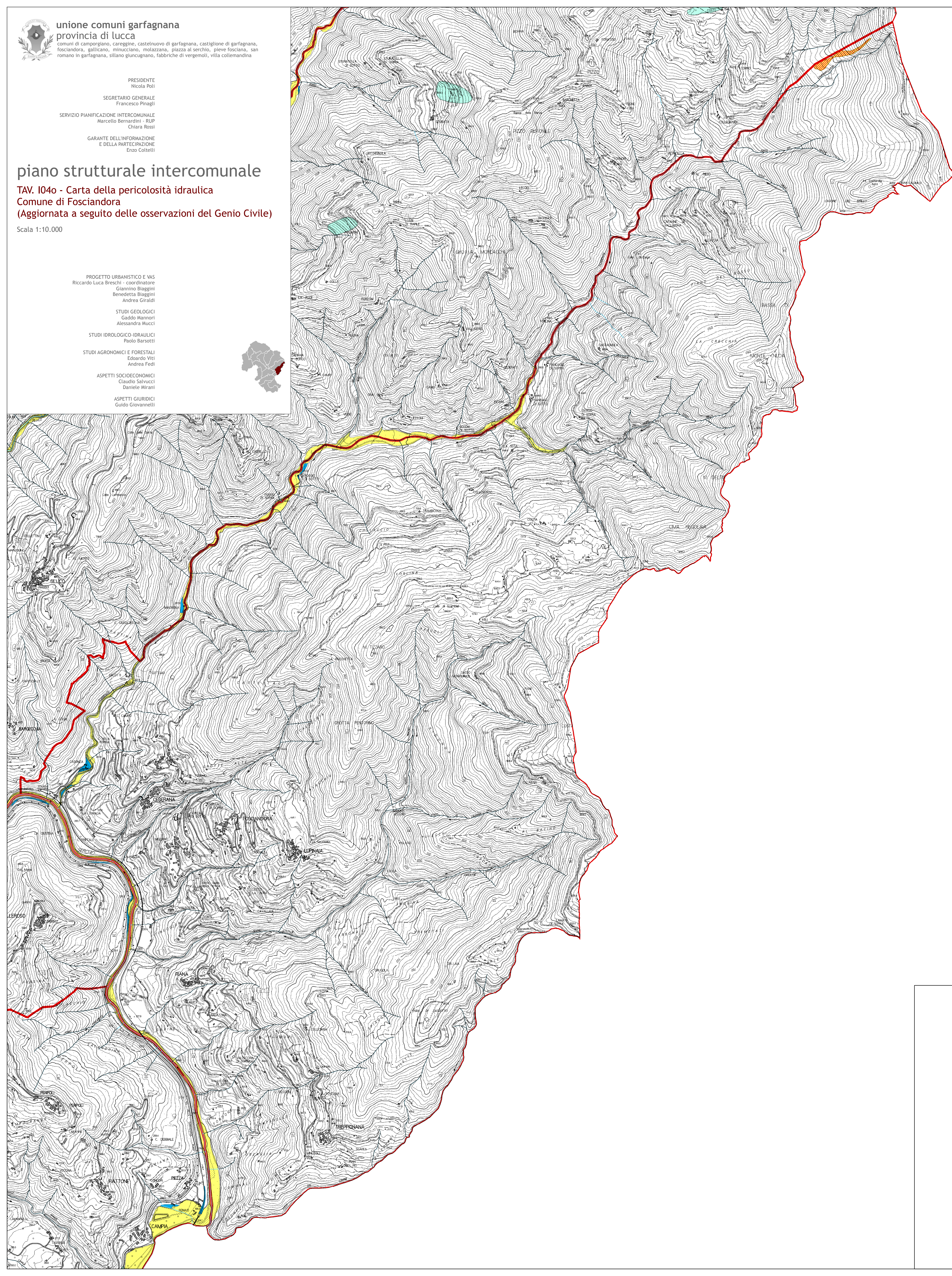
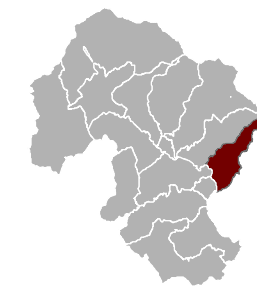
STUDI GEOLOGICI
Gaddo Mannori
Alessandra Mucci

STUDI IDROLOGICO-IDRAULICI
Paolo Barsotti

STUDI AGRONOMICI E FORESTALI
Eduardo Viti
Andrea Fedi

ASPETTI SOCIOECONOMICI
Claudio Salvucci
Daniele Mirani

ASPETTI GIURIDICI
Guido Giovannelli



LEGENDA

Classi di Pericolosità Idraulica

- I.4 - Pericolosità molto elevata
- I.3 - Pericolosità elevata
- I.2 - Pericolosità media
- I.1 - Pericolosità bassa

Aree soggette ad elevato trasporto solido e colate detritiche

- I.4t* - Pericolosità molto elevata (rilievi di settembre 2017 e novembre 2018)
- I.4t - Pericolosità molto elevata
- I.3t - Pericolosità elevata

Reticolo di gestione (L.R. 79/2011 e s.m.i.)

Limite di Bacino del Fiume Serchio

Limiti comunali